

Proxer30

RFID proximity beléptető és munkaidő-nyilvántartó terminál



Kártyás ajtónyitó ellenőrzött beléptetésre

A Proxer30 a tökéletes, komplett beléptető megoldást jelenti általános alkalmazáshoz a munkaidő-nyilvántartó és beléptető rendszerek területén.

A terminál diszkrét esztétikumával és letisztult körvonalával, optimális választás azoknak, akik előnyben részesítik a felhasználóbarát működést, és vonzó megjelenést.

A Proxer30 beléptető és munkaidő-nyilvántartó terminál egy beépített RFID proximity (közelítő) kártyás olvasóval, többszínű fényjelzővel, valamint hangjelzővel rendelkezik. Az olvasó szinte minden – gyakorlatban elterjedt – fajtájú kártya írására, olvasására programozható. Hálózatba köthető, lekérdezhető.

A Proxer30 a mozgási eseményeket nem felejtő memóriájában tárolja (akár 233.000 mozgásadat)

és az esemény naplót a feldolgozó számítógép (PC) tetszőleges gyakorisággal lekérdezheti.

Csak a jogosult kártyával rendelkező személy nyithatja az ajtót. Az azonosítás RFID proximity (közelítő) kártyával működik.

A felhasználó személy a Proxer30 terminálhoz tartja a kártyáját, a terminál fényjelző zöldre vált, a hangjelző „beléphet” szignált ad, az ajtózár / kapu / sorompó nyit, a rendszer rögzíti a belépési adatokat. (A hangjelző kikapcsolható.)

Kilépésnél az ajtó belülről elhelyezett Proxer8 kártyás segédolvasóval, vagy ha nincs munkaidő-nyilvántartó funkcióra szükség, akkor „KI” nyomógombbal vagy kilinccsel nyitható.

Az ajtóba építendő mágneszár, ajtónyitásérzékelő szenzor a Proxer30 terminálhoz kapcsolódik. Hidraulikus ajtóbehúzó és egyéb kiegészítők opcióban elérhetőek.

A terminál alkalmas a beléptetést felügyelő kamerák, videorögzítők automatikus vezérlésére. A szoftverben megtekinthető a belépés pillanatáról készült fénykép.

A Proxer30 terminál közvetlenül számítógéphez vagy TCP / IP informatikai hálózathoz kapcsolható, Ethernet 10/100 Mb interfésszel, vagy opcionálisan RS485, Wifi, Bluetooth interfésszel.

A jogosult kártyák felvétele, letiltása, mozgásadat lista lekérdezése, exportálása, nyomtatása a havi órákönyvek, jelenléti ívek készítése ProxerNet épületfelügyeleti szoftver rendszer Access vagy Worktime moduljával történik, amely egy kiforrott, felhasználóbarát, széles szolgáltatási körű, magyar nyelvű szoftver. A ProxerNet moduljai lefedik a felügyelt beléptetés és a munkaidő-nyilvántartás feladatait.

A ProxerNet szoftvermodulok más épületautomatizálási rendszereket is tartalmaznak, és a teljes Proxer terminálsaláddal kompatibilisek. Az Access, és Worktime modulok a beléptetőrendszerek hazai és nemzetközi piacán elterjedt idegen gyártmányú RFID olvasókhoz is integrálhatók.

A Proxer30 a [Proxer Exkluzív olvasó széria](#) tagja. Ebben a hasonló esztétikummal rendelkező online kártyaolvasótól az ajtóvezérlővel egybeépített integrált kártyaolvasón át a színes érintőképernyővel rendelkező okos beléptető és munkaidő-nyilvántartó terminálokig minden igényre talál megfelelőt.



Tulajdonságok

- Kártyás ajtónyitó ellenőrzött beléptetésre, vagy munkaidő-nyilvántartásra
- Csak a jogosult kártyával rendelkező nyithatja az ajtót.
- Kártyaolvasóval bővíthető a másik irány ellenőrzésére is, lásd Proxer 8
- A kártyák elvesztése esetén az online készüléknél a kártya letiltható a szoftverből
- IP hálózaton lekérdezhető rendszer
- Beépített RFID Allreader Proximity olvasó
- Lekérdezhető, listázható, jelszó cserélhető
- Akár 233.472 mozgáseményt és 8192 személyi jogosultság rekordot képes tárolni
- Interfész: Ethernet IEEE 802.3u, opcionálisan RS485/RS422 (max. 128 terminál felfűzhető), Wi-Fi, Bluetooth
- Tűzjel-bemenet a tűzjelző/riasztó rendszerhez kapcsoláshoz
- Tápellátás: passzív PoE vagy aktív PoE IEEE802.3af vagy PoRS485 vagy DC 9V-48V

- Teljesítményfelvétel: az adatkábelről max. 3VA
- Beltéri, vagy opcionálisan IP 65 fokozatú kültéri tokozás
- Opció: egyedi szitázás az előlapra a megrendelő design igénye szerint
- Környezeti hőmérséklet: -25 - +50C⁰
- Relatív páratartalom: max. 80%
- Mechanikai méret: 80 x 90 x 25 mm

Típusok olvasott RFID szabvány szerint

A Proxer30-LF RFID olvasó a következő 125kHz / 134kHz jeladókhöz, transzponderekhez, kártyákhoz van előkészítve:

- eMarine (EM4100, 4102, 4200)
- ProxCard II
- Indala, Indala Kantech
- ISO 18000
- ISO 11784/85 HDX
- ISO11784/85 FDX(-B)
- TI RFID (Tiris)
- Casi Rusco
- HITAG 1/S, HITAG 2

A Proxer30-HF RFID olvasó a következő 13,56MHz jeladókhöz, transzponderekhez, kártyákhoz van előkészítve:

ISO-14443A típusú jeladók:

- Mifare Classic (1k/4k)
- Mifare Ultralight
- Mifare DESFire
- Mifare Plus
- Mifare ProX
- Mifare SmartMX
- SLE66R35

ISO-15693 típusú jeladók:

- Texas Instruments TAG-IT Plus
- Texas Instruments TAG-IT Standard
- Texas Instruments TAG-IT Pro
- PicoPass
- HID iClass
- Legic Advant

ISO-14443B típusú jeladók:

- SRI512, SRT512, SRI4K, SRIX4K
 - ISO-14443B típusú kártya emuláció
- ISO-18092/NFC típusú kommunikáció:
- NFCIP-1 szerinti P2P aktív kommunikáció
 - **NFC funkcióval ellátott mobiltelefon** (Android, Windows Mobile) az előzőleg felsorolt üzemmódokban

Okostelefonja tehát belépő kártyaként alkalmazható egy egyszerű app feltöltése után, jogosultságvizsgálat után nyithatja az ajtókat, kaput, sorompót okostelefon egyszerű jelenlétével, felmutatásával, telefon megrázásával, okostelefonon gombnyomással, a felhasználó számára kényelmes változat szerint.



Proxer30-FF (full frequency) jelzésű termék mind az alacsony (LF), mind a magas frekvenciás (HF) jeladókat képes olvasni.

A Proxer 8-FF olvasó egymagában képes lehet tehát pl. meglévő 125kHz kártyák ÉS termékre ragasztott RFID matrica olvasására ÉS NFC kártyák ÉS bizonyos NFC képes okostelefonok beazonosítására. Mindemellett Bluetooth opcióval akár 10 m-ről, autóban ülve nyithatja a garázkaput, sorompót, végezhet munkaidő-nyilvántartást.

Típusok interfész, kimenet szerint:

- Ethernet IEEE 802.3u (típusjelzése -E)
- Opcionálisan Wi-Fi (-EWi), RS485 (-4), Bluetooth (-BL)

Szoftver

A Proxer30 beléptető terminálokból felépülő rendszerek egyik legnagyobb erőssége a **ProxerNet** szoftver, amelynek moduljai a teljes épületautomatizálási feladatkört lefedik. A beléptető rendszer jövőbeni bővítésére minden szoftver és hardvereszköz rendelkezésre áll.

A Proxer30 terminálok a ProxerNet szoftver rendszer minden moduljával kommunikálnak

A Procontrol Elektronika Kft. által kifejlesztett ProxerNet szoftver egy moduláris épületfelügyeleti alkalmazás, mellyel a vállalat dolgozóinak beléptetése, munkaideje, irodáinak épületfelügyelete, gépjárművei beléptetése, fizető parkolás felügyelete, ellenőrzött kulcsfelvétel, rendezvényeinek beléptetése és jelenlét-regisztrálása, ügyfélhívás, és akár a gyártásirányítás is megoldható elektronikus adatrögzítő terminálok és számítógép segítségével.

A megrendelő számára egyedileg alakítunk ki ProxerNet szoftvercsomagot.

A Procontrol ProxerNet intelligens épületautomatizálási szoftvere moduláris felépítése miatt további egységekkel, szolgáltatásokkal **bármikor bővíthető**; ugyanakkor az **adatok egy közös adatbázisban** tárolódnak, így komplex, integrált, **egységes mégis rugalmas** és az **Ön cégére szabott épületfelügyeleti rendszert** alakíthat ki gazdaságosan.

Betanítható üzemmód

Ha kisvállalkozásában a beléptető rendszerrel a naplózás önnek kevésbé fontos, vagyis nincs igénye arra, hogy az eszköznek számítógépes kapcsolata révén szoftverrel lekérdezhető legyen, a jogosult kártyák PC-n felvehetőek, elveszett kártya PC-ről távolról azonnal letiltható, mozgásadat lista lekérdezhető, exportálható, nyomtatható legyen, akkor **betanítható terminált is rendelhet, szoftver nélkül**. A betanítható készülékhez 1db Mesterkártyát adunk, melynek segítségével felprogramozhatja a kártyákat, hogy az eszköz nyissa velük az ajtót, illetve pl. elveszett kártya esetén törölheti a jogosultságokat.

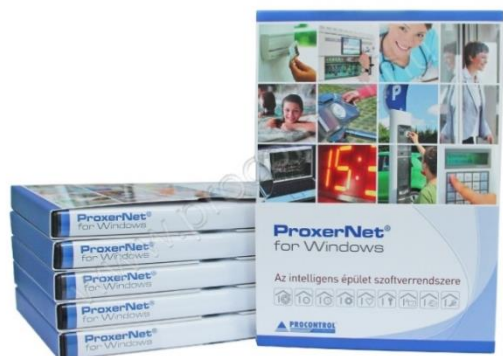
Tanúsítványok



MABISZ Termék-
megfelelőségi ajánlást
kaptak a Procontrol

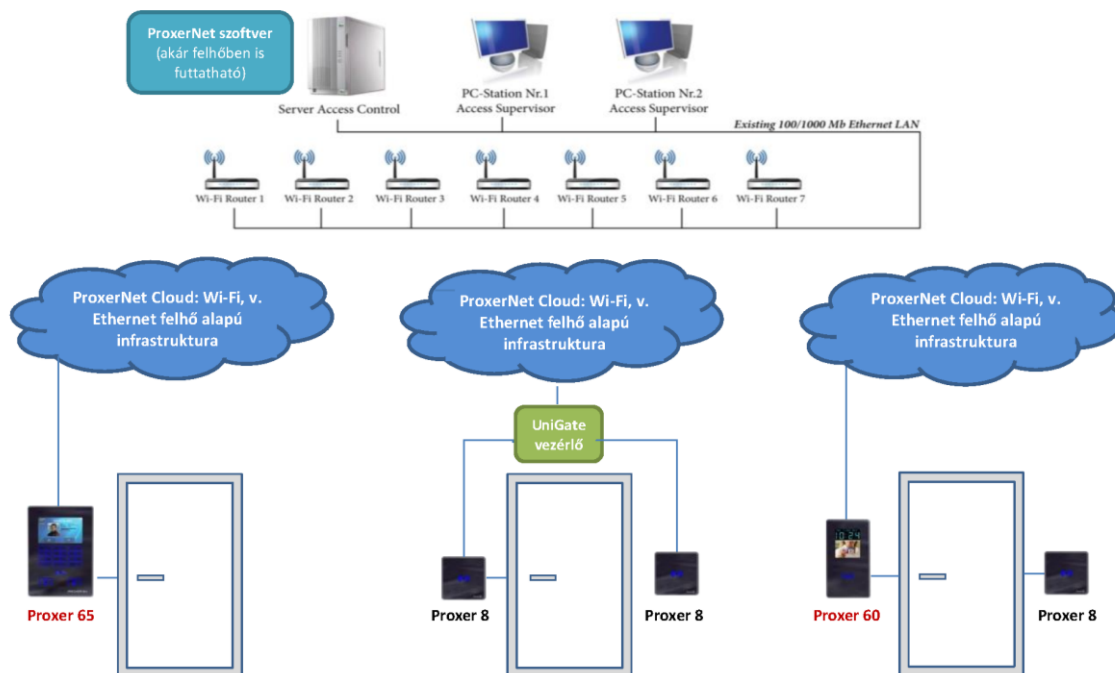
beholás ellen védő eszközei: a ProxerNet, az intelligens épület szoftverrendszer; a Proxer kártyaolvasók, terminálok; a Workstar beléptető és munkaidő-nyilvántartó terminál család; a ProxerGate és ProxerPort beléptető kapuk termékcsaládja.

A termékeket a MABISZ a tagbiztosítók részére elfogadásra javasolja.

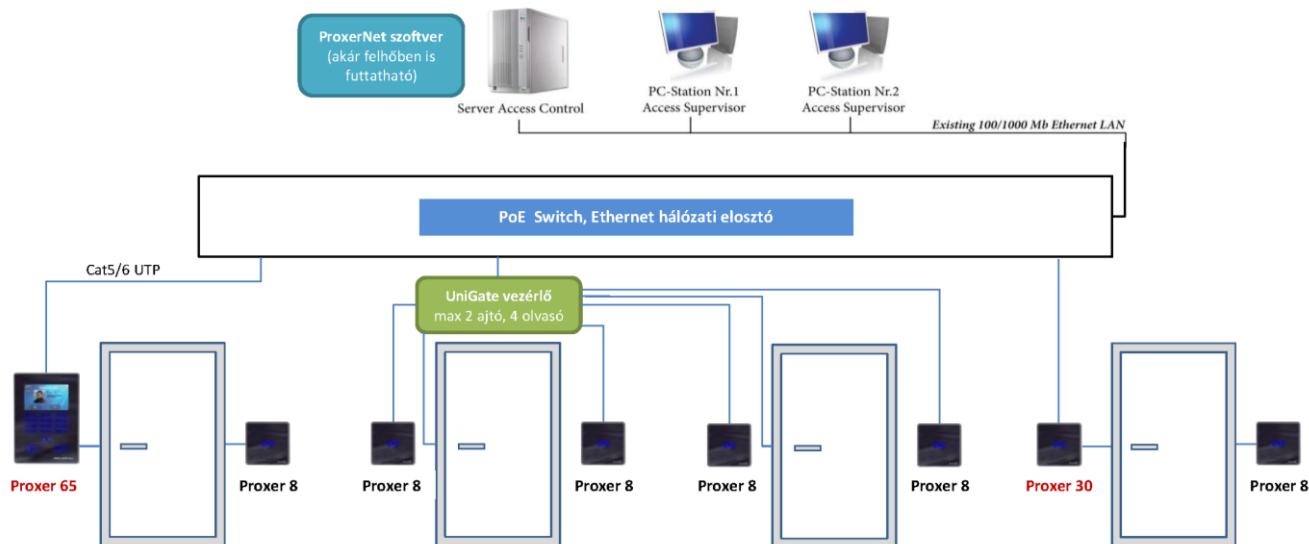


Rendszerépítés

A) változat: Wi-Fi struktúra (pl. már meglévő, vagy egyéb célra is kiépítendő Wi-Fi rendszerben).



B) változat: Ethernet (10/100 Mb LAN informatikai hálózat pl. 1db Proxer65 terminállal, 6db Proxer8 olvasóval 1 db Proxer30 terminállal.) Ha az Ethernet hálózatban PoE switcheket alkalmazunk, akkor a Cat5 kábeleken a tápfeszültség-ellátás is biztosítva van. A lerajzolt topológia az Ethernet interfésszel rendelkező típusok Ethernet hálózati csillagpontos bekötését vázolja fel.



C) változat: RS485 rendszer: Ha nincs kiépített IP informatikai hálózat, az RS485-ös eszközöket CAT5/CAT6 kábelon sorbaüzve RS485 hálózattal kapcsolhatjuk össze, majd a helyszíntől függően egy vagy több ponton RSC-E4 (RS485-Ethernet) konverterrel Ethernetre, a Host számítógéphez csatlakoztatjuk, ahol a ProxerNet szoftver fut.