

ProxerGate Slip

A ProxerGate Slip egy intelligens csúszószárnyas beléptető kapu, amely személyek ellenőrzött beléptetésére szolgál.

Működés

A ProxerGate Slip érintésmentes áthaladást tesz lehetővé: az áthaladni kívánó személy a belépésre jogosító azonosítóját bemutatja a kapu fejében elhelyezett proximity kártya olvasónak. A kapu megvizsgálja, hogy az adott időpontban az adott személy jogosult-e a kívánt irányban áthaladni, ha igen, „zöld utat” biztosít: a kapuszárnyak becsúsznak az oszlopba, és szabaddá teszik a járatot. A személy bármilyen sebességgel áthaladhat, a beépített optikai szenzorok figyelik az áthaladást, és csak akkor zárják be a kaput, ha az áthaladó személy a kaput elhagyta.

Fontos, hogy a kapumező elhagyása előtt akár vissza is lehet lépni, de a kapumező elhagyása után már nem. A szárnyak ilyenkor mindenképpen bezáródnak, már csak kártyával lehet visszalépni.

A kapufelügyelő szoftver gondoskodik arról, hogy az áthaladás ütközés-, és akadálymentes legyen.

Az áthaladó személyt optikai szenzorok kísérik figyelemmel, mérik a sebességét és a kapu ennek megfelelő sebességet állít be.

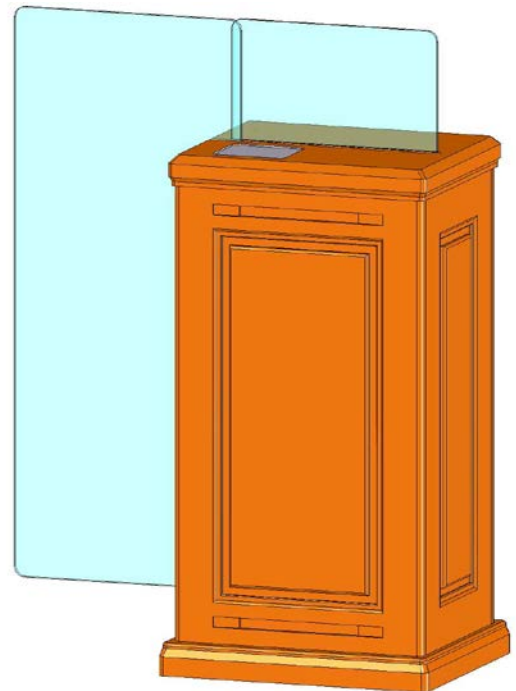
A kapu használata egyszerű és biztonságos: a szabad vagy tilos utat a közlekedési lámpák nemzetközileg megszokott piros, sárga, zöld színjelzéseivel és (opcionálisan) hangjelzéssel jelzi.

Felépítés

A ProxerGate Slip csúszószárnyas beléptető egy formatervezett, esztétikus megjelenésű önműködő kapu. Szilárd, stabil váz-szerkezetben szerelt szervo hajtóműves egyirányú, vagy kétirányú ütésálló csúszólappból, egy fix takarólappból, az intelligens elektronikát, szenzorokat, opcionális kártya olvasókat, jelzőrendszert magába foglaló oszlopféjből áll. A tűzihorganyzott acél vázszerkezet beégetett



statikus porfesték bevonattal van ellátva. A burkolat ütésálló ABS műanyagból készül, amely



asztrálezüst metálfényezésű, és korrózióálló nemesacél díszberakással egészül ki.

A ProxerGate Slip szállítható szál-csiszolt, tükrös nemesacél, vagy RAL színekben fényezett felülettel a választéktáblázat szerint, vagy valódi fa tagozott, betétes díszburkolattal a környezet stílusához illesztve

A kapu az aljzatbetonba fűrt dűbelekkel, gépalapcsavarokkal rögzíthető.

A ProxerGate Slip ergonomiai szempontok figyelembevételével van tervezve: védi az embert, éles sarkokat, sérülést okozó alkatrészt nem tartalmaz.

A kapuk egyszárnyú, vagy kétszárnyú kivitelben készülnek. Egy járat esetén két szembefordított egyszárnyú, több járat esetén középen kétszárnyú, a széleken egyszárnyú kapukat alkalmazunk.

A mozgássérültek, tolokocsival közlekedők számára a ProxerGate Slip H típus készül, amely a különleges járművel áthaladó személyek biztonságára van kialakítva és az előírt járatszélességet biztosítja.

(lásd: ProxerGate Slip H termékismertető). A kapu simán, gyakorlatilag zajtalanul, rázkódás,



rezonancia nélkül működik.

Tolólapok

A kapu tolólapjai 10 mm-es edzett üveglapok, amelyek nem karcolódnak és nem balesetveszélyesek. Az üveglapok minősítéssel rendelkeznek.

Távírányító

A ProxerGate Slip csoportos távírányítóval is kezelhető: ezt célszerű a portaszolgálat keze ügyében elhelyezni, és kezelését megfelelő biztonsági szabályzatban rögzíteni. Ebben kell előírni, hogy mikor, és hogyan lehet valakit beengedni, mikor kell a vészhelyzet üzemmódot



alkalmazni, stb.

A távirányítót egy hárompályás kiépítésű példán mutatjuk be: a távirányító 3 beléptető gombjával a 3 pálya valamelyikén egy embert a portai személyzet kártya nélkül be tud engedni. Ugyanígy a 3 kiléptető gomb a kártya nélküli beengedésre szolgál.

A kapu távirányítására egy fölérendelt számítógép is alkalmas.

Vészhelyzet, pánik üzemmód

Különleges szerepe van az 1,2,3 Kinyit nyomógombnak: ha ezt megnyomjuk, mindhárom pálya kapui kinyílnak és úgy is maradnak mindaddig, míg a Bezár 1,2,3 gombbal azokat az alaphelyzetbe vissza nem állítjuk.

Tűzjelző távvezérlés

Az automatikus tűzjelző rendszer egy relé záróérintkezőjével parancsot adhat az összes kapu állandó nyitott helyzetbe állítására: erre a célra két csavaros vezetékcsatlakozó van kialakítva.

Kommunikáció

A kapuk kétirányú kommunikációs interfésszel vannak felszerelve, amelyen keresztül a mozgási adattár, eseménynapló, státusz stb. lekérdezhető, a kívánt üzemmód, a jogosultságtábla, a paramétertábla stb. betölthető.

Az interfész RS232, 485, Modbus2, vagy ETHERNET típusú lehet; a számítógépes hálózatra csatlakozhat. A kapuk az ENTRYNET és a WORKTIME szoftverből is irányíthatók és lekérdezhetők.

A távirányító a kapuk kommunikációs rendszeréhez (Modbus2) csatlakozik Cat 5 kábellel RJ45 moduláris csatlakozóval.

Elnyelők

A kapukba opcionálisan elnyelők építhetők be, amely a kártyák, a karkötők, és az egyéb hordozóra rögzített RFID jeladók elnyelésére alkalmas. Az elnyelő alatt 45 literes könnyű gyűjtő van, amely a kapu ajtajának kinyitásával kiemelhető és cserélhető.

Áramkimaradás

A ProxerGate Slip kapukat szünetmentes tápegységek táplálják az esetleges áramszünetek áthidalására.

Kapuváz, stabilitás

A kapu vázszerkezete különlegesen merev acélbordás fogazott-hegesztett rekeszes szekrény szerkezet, amellyel elérhető, hogy a kapu ház kilengése +- 1 mm alatt maradjon. Amennyiben a kapunak bárki nekimegy, nekitámaszkodik, meglöki, a kapu nem mozdul meg. A kapuvázat az aljzatba gyorsan oldható szilárd kötőelemek rögzítik.

Sebesség

A kapuk paramétereit a nagy átérésztőképességre vannak beállítva: pl. a kapuszárny 620 ms idő alatt nyílik, és csukódik. A zárási, és nyitási sebesség a segédprogramból állítható. Ha nincs sorbanállás, a kapu azonnal becsukódik az áthaladó után.

Ha sorbanállás alakul ki, a kapu intelligens elektronikája még az első személy áthaladása alatt fogadja a második kártyaolvasást, és ellenőrzi, hogy az illető jogosult-e az áthaladásra. Ha igen, a második személy azonnal indulhat, amint az első személy a tolólapmezőt elhagyta. Ha a második jogosult személy elindul, a kapu be sem csukódik előtte, csak abban az esetben, ha jogosulatlan, érvénytelen kártyát használt.

A fentieket úgy is fogalmazhatjuk, hogy a *jogosult személyek 30-40 cm követési távolsággal folyamatosan haladhatnak át a kapun, percenként 40-45 fő.*

Balesetvédelem, biztonság

Ha érvénytelen azonosítóval, vagy azonosítás nélkül akar valaki átjutni szorosán a másik mögött, a kapu megakadályozza. A jogosulatlan behatolót a kapuszárnyak feltartóztatják, becsukódnak, de a balesetek megelőzésére pontosan ellenőrzött, mért, szabályozható nyomóerővel. A nyomóerőt a (a többi paraméterrel együtt) a segédprogrammal számítógépről lehet beállítani. A rendszer úgy van megszerkesztve, hogy még a legnagyobb

elérhető nyomóerő sem okoz sérülést. A jogosultan áthaladó személyek a kapuhoz sehoh sem kell, hogy hozzáérjenek.

ProxerGate Slip típusok:

Típusjelek:

P: tűzihorganyzott acél vázszerkezet, beégetett statikus porfesték bevonatú ütészálló ABS műanyag burkolat, asztrálezüst metálfényezésű, korrózióálló nemesacél díszberakással.

S: modern design, szálcsiszolt acél kapu

W: exkluzív beltéri, míves kidolgozású valódi fa tagozott, betétes díszburkolatú kapu elegáns csarnokokba, a környezet stílusához illesztve, különlegesen magas igények kielégítésére

Tetszés szerinti ProxerGate Slip kapurendszer állítható össze a következő altípusokból:

- ProxerGate Slip-P (porszórt, egyszárnyú kapu)
- ProxerGate SlipD-P (porszórt, kétszárnyú kapu)
- ProxerGate Slip-S (szálcsiszolt acél, egyszárnyú kapu)
- ProxerGate SlipD-S (szálcsiszolt acél, kétszárnyú kapu)
- ProxerGate Slip-W (faborítású, egyszárnyú kapu)
- ProxerGate SlipD-W (faborítású, kétszárnyú kapu)

A ProxerGate Slip kapu alaptípusa a mozgássérült bejáratnak is alkalmazható, 900mm járatszélességet biztosító kivitel, méretrajzát lásd alább A kapuk opcionálisan rendelhetők az alaptípustól eltérő járatszélességgel, és más üvegmeretekkel is.

Tulajdonságok:

- Automatikus, közelfűzőszenzoros, motoros működtetésű kapu
- Beléptetőrendszerbe integrálható, kártyaolvasóval vezérelhető
- Tűzjelzőrendszerhez köthető
- Kétirányú mozgásfelügyeletre alkalmas (korlátozható)
- Anti pass-back funkció
- Korrózióálló nemesacél ház, altípusok szerint rendelhető burkolattal

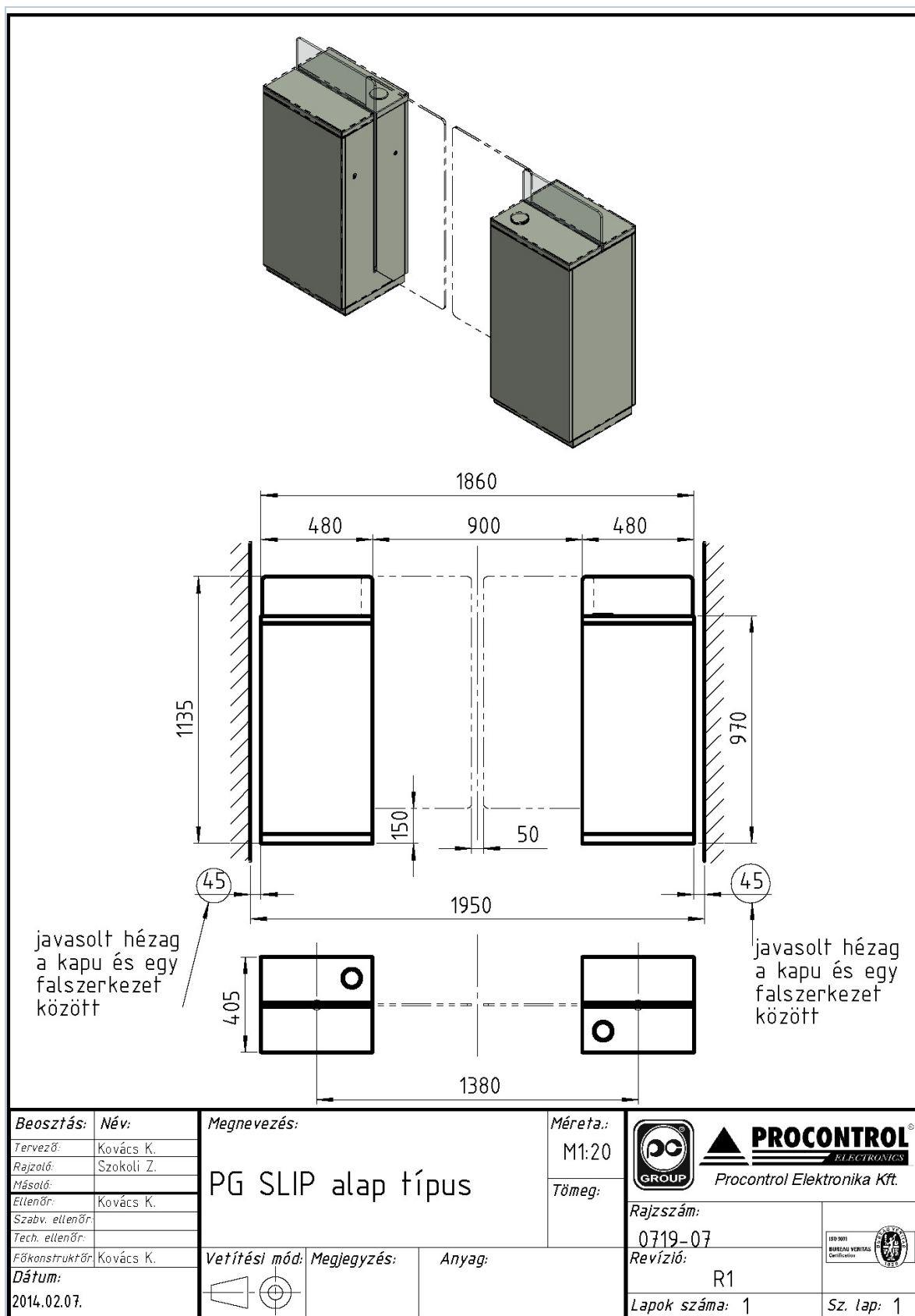
- Beltéri kivitel
- Áteresztő kapacitása kb. 40 fő/perc

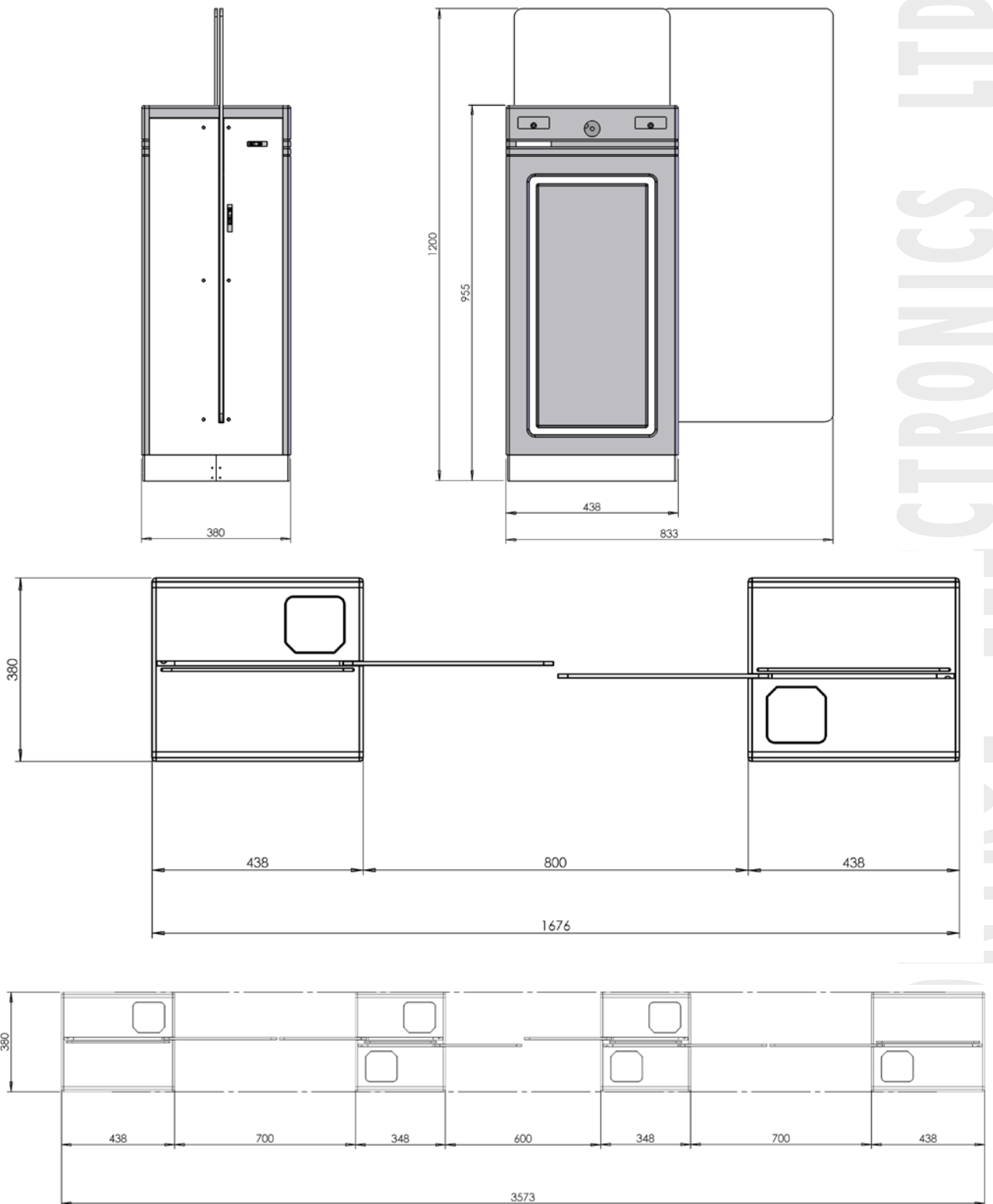
Műszaki jellemzők

- Tápfeszültség: 12V DC
- Interfészek RS485/RS422 (opcionálisan RS232, Ethernet IEE 802)
- Belső memória: 512kB FLASH
- 4 MByte DataFlash nem felejthető memória
- Környezeti hőmérséklet: -20 - +45C⁰
- Relatív páratartalom: max. 80%
- Rezonancia : max +/- 1 mm
- Tűzjelző vezérlőbemenet
- Sziréna vezérlő relé kimenet

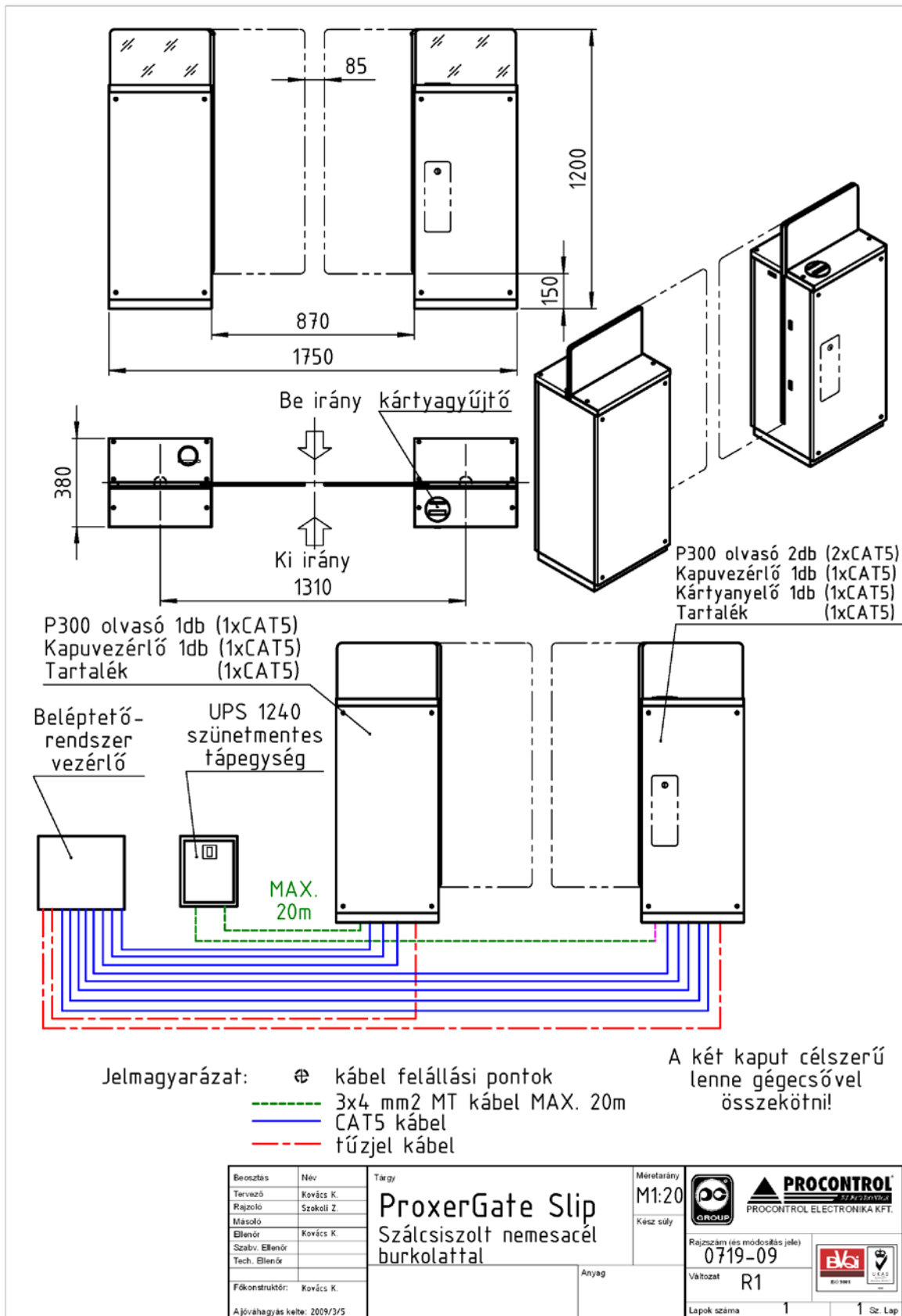
Opciók:

- A kapu egyedi méretben, színben, anyagból rendelhető.
- Beléptető rendszerhez csatlakoztatható: kapuvezérlő olvasók (RFID proximity, vonalkód, mágneskártya, ujjlenyomat-olvasók). Procontrol gyártmányú vagy igény szerint más gyártótól származó olvasók be/ráépítése.
- Szünetmentes tápegység
- Távirányító
- Terelő korlátok (a választéktáblázat vagy egyedi igények alapján)
- Tűzjelző rendszerhez kapcsolás
- Épületfelügyeleti rendszerhez kapcsolás
- Kapuvezérlő interfész: RS485, opcionálisan: RS422, RS232, Ethernet IEE802, Internet kommunikáció Wireless kapcsolat 54Mbit Wi-Fi
- GPRS modem
- Videokamera és video rögzítő (a belépésekről kép készülő)
- Tájékoztató és figyelem felhívó táblák
- Vésznyomógomb
- Riasztó fény/hangjelző
- Vészhelyzet üzemmód
- Pánik rendszer
- Gravírozott / fóliázott / homokfűvott / nyomtatott egyedi céglogóval egyediesíthető
- Sm0 füstgátló kialakítás és minősítés megrendelésre (üvegkapuk)
- Külső kontaktusvezérléssel működtethető





CTRONICS LTD.



ProxerGate Slip-W tolókapu

A ProxerGate Slip-W exkluzív beltéri, tagozatos fenyőfa burkolatú acél vázszerkezetű gyorskapu világító piktogramokkal, üveg csúszólapokkal. Klasszikus stílus, modern technika.



A kapu kétféle változatban készül: egyszárnyas egyoldalas, és kétszárnyas kétoldalas középkapu. Mindkét változat méretei azonosak.

Díszburkolat

A kapu burkolata keretszerkezetes, betétes tagozatú, tölgyfából és tölgy színfurnírozott lécbetétes bútorlappal készülő bontható burkolat pácolva és lakkozva.

Információs tábla

További jellegzetesség, hogy a csúszólap mögött egy fix lapon egy erősfényű élvilágítású információs tábla került elhelyezésre, amely a kaputestből rejtett élvilágítással a szabad, tilos, zárt, kártyaazonosítást kérek, stb. jelzéseket még a gyengén-látóknak is megfelelő méretben és erősséggel jelzi.

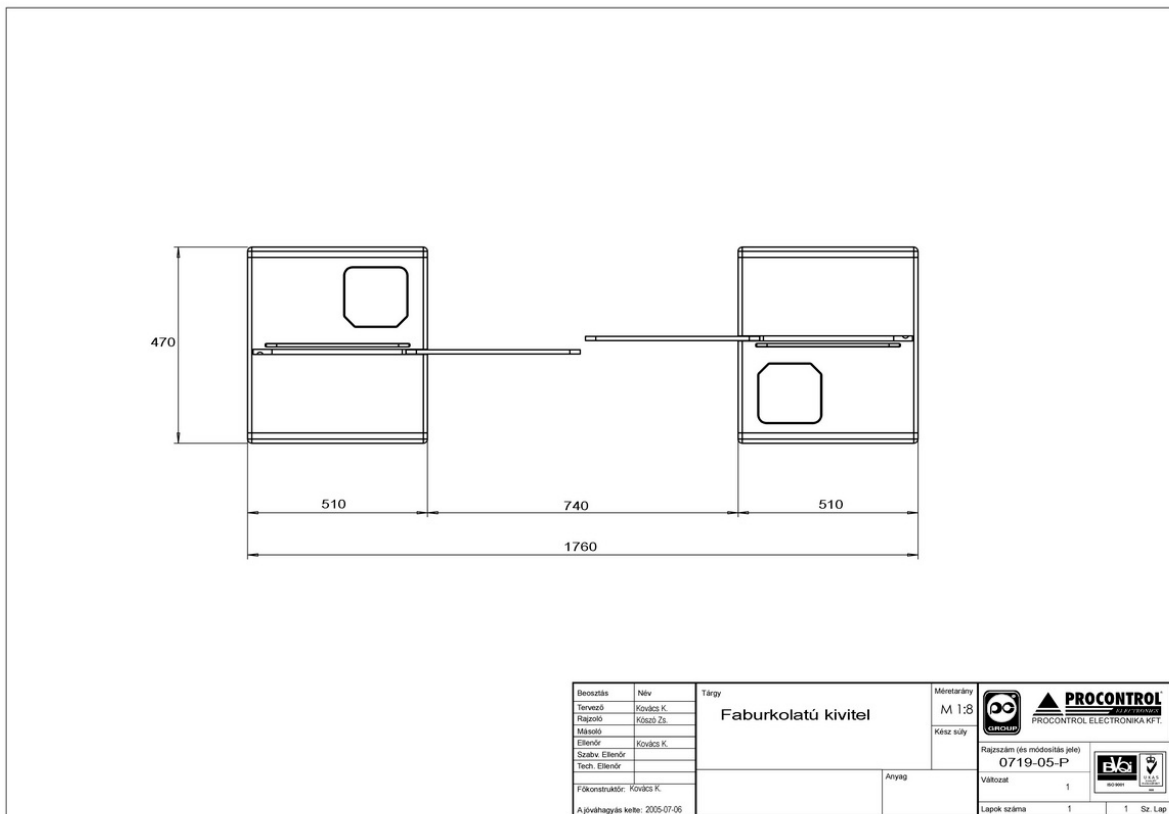
A következő jelzéseket különböztetjük meg: haladási irány, szabad, zárt, stop, szabotázs, kártyaolvasatásra vár, érvénytelen kártya, csomagvizsgálat, fémdetektor.

A fenti jelzéseket a piktogramok állandó, vagy pulzáló színes évilágításával kapcsolhatjuk be.



Méretei:

- Díszburkolattal:
 - Hosszúság: 470 mm
 - Szélesség: 508 mm
 - Magasság: Szekrény 965 mm
 - Információs tábla: + 150 mm
- Burkolat nélkül:
 - Hosszúság: 402 mm
 - Szélesség: 440 mm
 - Magasság: 930 mm



Típus	ProxerGate Slip
Megnevezés	Intelligens csúszó szárnyas beléptető kapu
Célja	Ellenőrzött személy beléptetés
Működés	Automatikus, motoros, érintés nélkül áthaladhat rajta.
Biztonsági szint	Közepes
Zárszerkezet, lezárás	Motorerő
Közelítőszenzor (balesetvédelemre)	igen
Automatikus beléptető rendszerbe integrálható	igen
Olvasható azonosító kulcsok (a beépített opcionális olvasótól függően):	RFID proximity kártya, karkötő; vonalkódos kártya, csuklószalag; ujjlenyomat
Kétirányú mozgásfelügyelet	igen
Egy kapu által biztosított pályák / járatok száma	Egy pályához két kapuszlop kell
Áteresztő kapacitása kb.	kb. 45 fő/perc
Méret, járatszélesség	lásd a méretrajzot
Épület-felügyeleti rendszerbe integrálható	igen
Tűzjelzőrendszerhez köthető	igen
Mozgáskorlátozottak számára akadálymentesítve	Méret alapján változhat
Kivitel	Beltéri
Anyaga, felületkezelése (alapértelmezett; egyedi is rendelhető)	P: acél vázszerkezet, porszórt ütészálló ABS műanyag burkolattal S: szálcsiszolt acél ház W: tagozatos fenyőfa burkolat, acél váz
Lengő/forgó rész kivitele	1 vagy két db edzett üveg csúszó szárny
Tűz üzemmód (A Tűz üzemmódot aktiválhatja az opcionális pánik rendszer bármelyik része, automatikusan a tűzjelző rendszer, vagy manuálisan kulcsos kapcsoló vagy távirányító)	A kapuszárnyak kézzel szétolthatók.
Áramszünet idején	A szünetmentes tápról tovább működik. Lásd a táp leírását.
Ha a szünetmentes tápegység kimerül, vagy bármi okból tönkremegy	A kapuszárnyak kézzel szétolthatók.
Erőszakos áthaladási kísérlet esetén	Sziréna riasztási hangjelzés
Gyártási ország	Magyar termék
Szabványok, minősítések	CE megfelelési tanúsítvány, 2006/95/EK (korábban 73/23/EGK) (Low Voltage Directive), 2004/108/EK (korábban 89/336/EGK) (EMC), RoHS. PoE (Power Over Ethernet), Ethernet IEE802, RS485, Emmarine V4102. Az üvegszerkezetek (ajtószárny, és az üvegpalást) alapkivitelnél A1-es minősítéssel rendelkeznek, de opcionálisan rendelhetők A3 minősítéssel.
Opciók:	

Kézi forgatás / nyitás	Igen
Beléptető olvasók csatolhatók (RFID proximity, vonalkód, ujjlenyomat-olvasók)	Igen
Terelő korlátok	Igen
Épületfelügyeleti rendszerhez kapcsolás	Igen
Tűzjelzőrendszerhez kapcsolás	Igen
Pánik rendszer: kulcsos kapcsoló, ablakos vésznyitó, vésznyomógomb	Igen
Távirányító	Igen
Távmenedzselhető	Igen
Külső kontaktusvezérléssel működtethető	Igen
Videokamera és rögzítő (a belépésekről kép készülhet)	Igen
Esővédő tető kültériesítéshez	Nem
Riasztó fény/hangjelző	Igen
Tájékoztató és figyelem felhívó táblák	Igen
Szünetmentes tápegység	Igen
Vendégkártya elnyelő	Igen, akár beépítve
Üvegrészekre embléma fóliázva vagy gravírozva	Igen
Sm0 füstgátló kialakítás és minősítés megrendelésre	Nem értelmezhető
Egyedi méretben is rendelhető	Igen
Egyéb kivitelben is rendelhető (pl.: fa, rezezt burkolat)	Igen
Kapuvezérlő (alapértelmezés)	
Kapuvezérlő rajzszáma	0827_R6
Interfész	RS485
Beléptető terminál (opcionális)	
Típusa	Procontrol Workstar80
Anti pass-back funkció	igen
Tápfeszültség	12 V DC
A beléptető terminállal elérhető opciók:	igen
Dátum-, idő-, hangrögzítés	
Mozgásirány rögzítés	
Személyazonosítás	
Névkiírás	
Mozgási ok rögzítése	
Munkaidő mérleg kiírás (balansz)	
Jogosultságvizsgálat	
Eseményrögzítés	
Dallamüzenet, hangjelzés	
Szabotázs védelem	
Távkarbantartás	
Internet kommunikáció	

Motozási riasztás	
Műszaki adatok	
Kapu rajzszáma	0719
Tápfeszültség:	12V DC
Teljesítményfelvétel:	3W (csúcsban 200W)
Súly	65 kg / kapuszárny
Üzemi hőmérséklettartomány:	-20 -tól +45C-ig
Tárolási hőmérséklettartomány:	
Üzemi relatív páratartalom:	max. 80%
Tárolási relatív páratartalom:	
Egyéb elektromos berendezések (pl. LED világítás) tápfeszültsége	12V DC
Áthaladási sebesség	
Átbocsátási idő	620 ms
Áthaladásra várakozás türelmi ideje	5 sec. Sorbanállásnál folyamatos áthaladás.
Hajtómű	A csúszó szárnyas beléptető működtetése az oszlopokban elhelyezett elektromechanikus szerkezettel történik
Motor tápfeszültség	12V DC
Tápforrás (opcionális)	
Típusa	UPS 1240
Tápegység rajzszáma	1000-09
Tápegység bemeneti feszültsége	230V AC / 1,1A
Tápegység kimeneti feszültsége	12V DC / 20A

TANÚSÍTVÁNYOK



A beléptető kapuk vészjelzés esetén automatikusan vagy kézi irányítással szabad utat vagy szabad átjárást biztosítanak, így menekülési útvonalba beépíthetők. Az ÉMI Kft. tűzvédelmi laboratóriuma által bevizsgált, Tűzvédelmi Megfelelési

Igazolással, szakintézeti tanúsítással rendelkező termék. ÉMI engedély száma: TMI-7/2014



MABISZ Termék-megfelelési ajánlást kaptak a Procontrol behatolás ellen védő eszközei: a ProxerNet, az intelligens épület szoftverrendszer; a Proxer kártyaolvasó; a Workstar beléptető és munkaidő-nyilvántartó terminál család; a ProxerGate és ProxerPort beléptető kapuk termékcsaládjá. A termékeket a tagbiztosítók részére elfogadásra javasolja.