

# LotCount3

## Foglaltság-jelzők / telítettségjelzők



A telítettség kijelző a parkoló bejáratához kitelepítve a szabad parkolóhelyek számát jeleníti meg.

Mindenki tapasztalhatja, a parkolóban kifizetett időnek egy részében parkolunk, egy másik részében keressük a szabad helyet, a harmadik részében keressük a kijáratot. Ez alatt fogyasztjuk a benzint és az oxigént rongáljuk idegrendszerünket, viszont termeljük a sokféle káros anyagot. A jó tájékoztatással sok ártalom igen hatékonyan csökkenthető.

A gyártás előtt a megrendelőnek saját igénye, vagy vázlata alapján formatervezett, egészen pontos, fotorealisztikus nagyfelbontású látványtervet küldünk, amelyet kérésre módosítunk.

A beépített elektronika a Procontrol sikerterméke, a GigaClock rendszer panel, egy digitális ipari számjelző, amelynek karakter száma és színe választható, a fényerő széles határok között távolról állítható, a kijelző tartalma távolról írható.

Az alábbi képen látható a **telítettség kijelző**, mely egy parkoló jelzés feliratú világító tábla egy 3 digitális számjelzővel egybeépítve, oszlopra szerelve.

A kijelző formatervezése a mai kor követelményeinek felel meg. Az eszköz szín és formavilága úgy lett megalkotva, hogy könnyedén beilleszkedjen minden lehetséges környezetbe. Az IP65 védettségű fokozatú szerkezet zárt nemesacél házból, és víztiszta előlapból áll, amelyre a grafika színes, átvilágítható, időtálló fóliával van felragasztva. A parkolót jelző világítótábla alumínium profilból hajlított keretből, plexi elő és hátlapból és egy beépített számjelzőből áll össze. A számjelző erős fényű 7 szegmenses LED digitekből épül fel. A parkoló felirat és irányító feliratok, (pl. 90 m múlva jobbra) megjegyzések, nyilak, egyedi egyeztetés szerint a megrendelő igényeihez szabva kérhetőek egy- vagy kétoldalasan.

### Kommunikáció:

Vezérlése a strukturált informatikai hálózatról történik. Közvetlenül PC-hez is kapcsolható. Kommunikációs protokollja és az intelligens interfész lehetővé teszi 256 db kijelző felfűzését. Minden kijelzőnek saját címe van, és csak a neki szóló üzenetekre hallgat.

A **telítettség kijelző** a parkoló sorompóinál kihelyezett induktív hurkokról kapja az információt egy adatfeldolgozó LotCount interfészen és a vezérlő szoftveren keresztül.

A férőhelyszámáláshoz rendszerkövetelmények:

- Számítógép legalább Windows operációs rendszerrel

- Gépjármű sávonként 2db induktív hurok, a sorompó előtt és után. (Infrasorompó használata esetén nem garantálható a számlálás pontossága).
- A LotCounter adapter a korrekt számláláshoz a két hurok, és a sorompónyitás impulzusait várja, és továbbítja a számítógépnek.

A LotCounter adatkommunikátor adapter korrekt számláláshoz a két hurok, és a sorompónyitás impulzusait várja, és továbbítja a számítógépnek, a ProxerNet számítógépes szoftvernek, ami a számlálást elvégzi, és ami a kiírandó mindenkori "aktuális szabad helyek száma" adatot kiadja a kijelzőnek. A LotCounter adatgyűjtő egység a ProxerNet számítógépes szoftverrel együtt képes a mindenkori aktuális férőhely meghatározására. Önállóan forgalomszámlálásra nem alkalmas.

Integrátoroknak: a LED panel tartalmának kiírása és a fényerő szabályozás a szerver oldalról a PCSW algoritmussal történik, amelyet átadunk. A PCSW algoritmusból itt csak az alábbi parancsokat kell használni, amit megadunk, olyan formában, hogy a megrendelő billentyűzetről kiküldhesse, vagy saját szoftverébe beágyazhassa:

- a megszólítani kívánt kijelző címe
- a kijelzőn megjelenítendő szám
- a kijelző fényereje
- a táblavilágítás fényereje

A fent leírt elektronikát sokszáz helyen, központi órarendszerekben használják évek óta.

A férőhely kijelző tábláink általában egyedi igényekre, egyedi méretekben készülnek, de vannak standard táblák is.



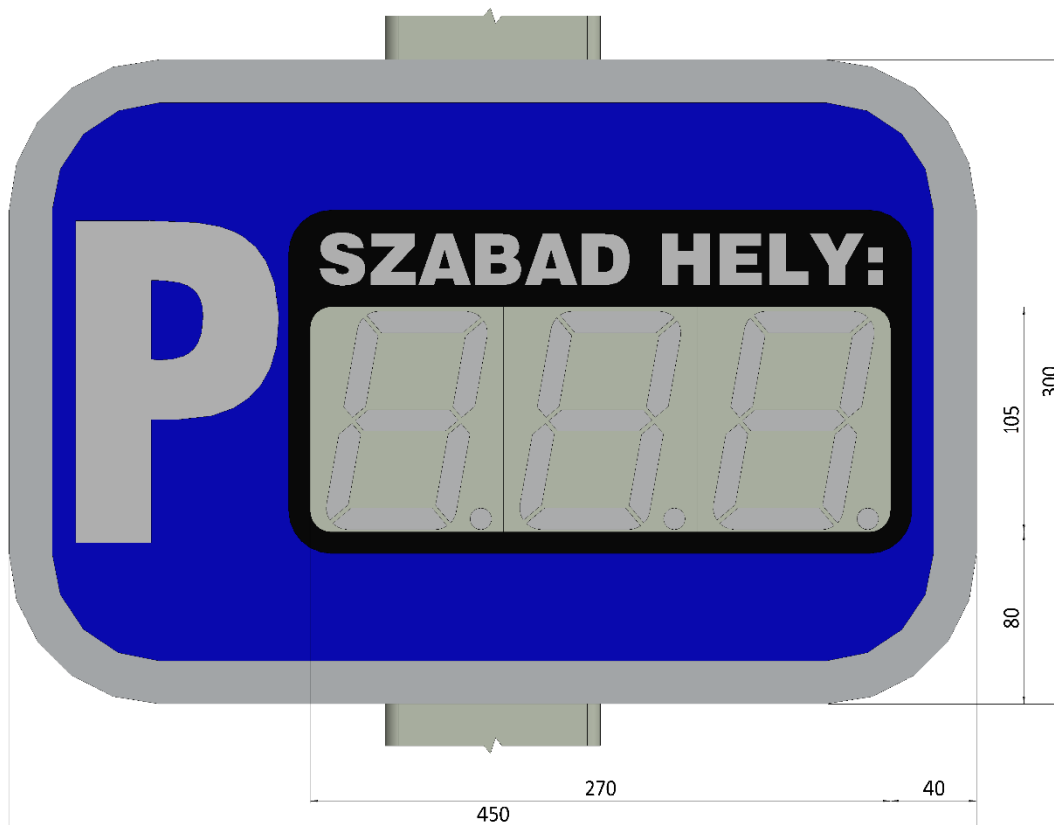


A standard férőhely kijelző tábláink:

### LotCount GDP3-100-Z-XB szabad hely kijelző tábla



- Telíttségjelző, foglaltságjelző parkolóhoz
- Világító tábla, a szabad parkolóhelyek számát jeleníti meg
- Mérete 450x300x120mm
- Egyoldalas számkijelzés: 1db GDP3-100-Z-XB-EXT (Ipari kültéri kijelző 100 mm-es nagy fényerejű zöld hétszegmenses 3 digit) beépítve
- Tápellátás: 24V DC (Opcionálisan, beépített 24V/230V tápegységgel: 230V AC)
- RS485 interfész
- 2db töm szelencés kivezetés a kábeleknek (táp és vezérlőkábel)
- Alap kivitel falra szerelhető (opcionálisan: a vízszintes elforgathatóság érdekében a csuklós kialakítás elérhető)



## LotCount XGDP3-200-Z-XB-4 szabad hely kijelző tábla



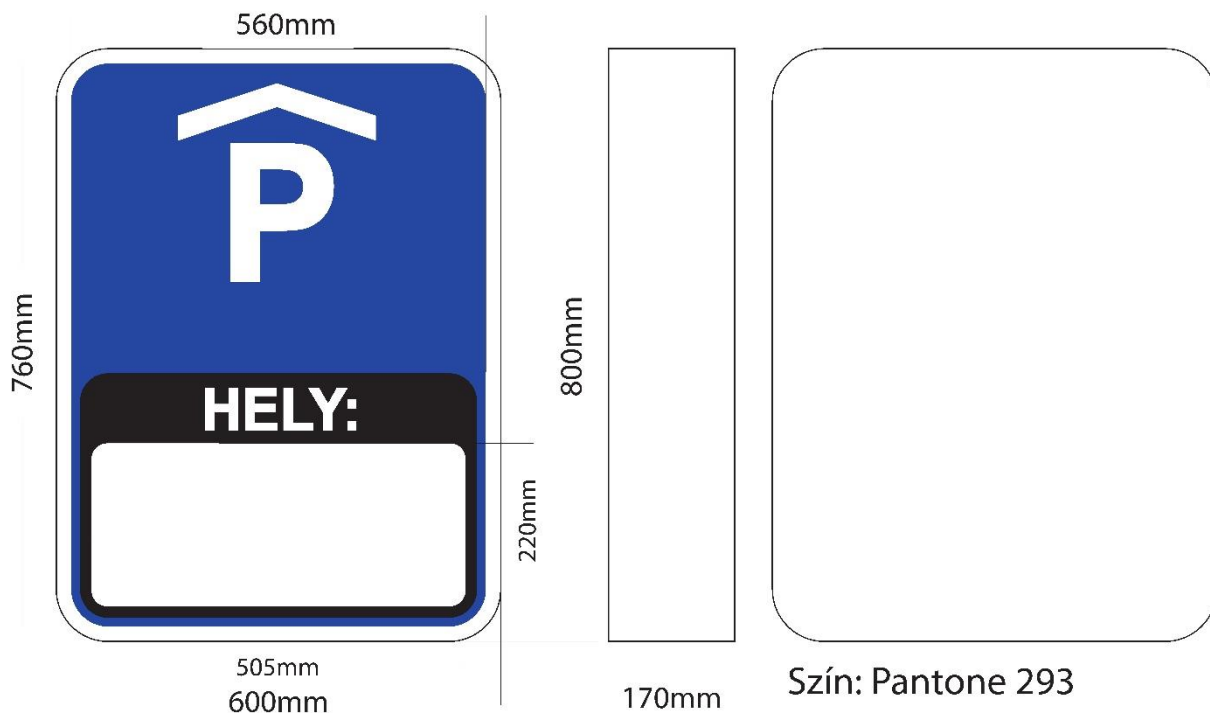
- Telítettségjelző, foglaltságjelző parkolóhoz
- Világító tábla, a szabad parkolóhelyek számát jeleníti meg
- Egyoldalas számkijelzés: 1 db XGDP3-200-Z-XB-4 (Ipari kültéri kijelző 200 mm-es nagy fényerejű zöld hétszegmenses 3 digit) számkijelző beépítve
- Egyedi feliratozással, az adott parkolóhoz szabva, alapértelmezetten egyoldalas grafika
- Mérete: 600x800x170mm (egyedi méretben rendelhető)
- Erősített profil
- Falra szerelhető

### Műszaki jellemzők

- Interfész: RS485, opcionálisan Ethernet IEE802
- Tápellátás: 24V DC (Opcionálisan, beépített 24V/230V tápegységgel: 230V AC, PoE)
- Környezeti hőmérséklet: -10 - +50C°
- Relatív páratartalom: max. 80%

### Opciók röviden:

- Kétoldalas számkijelzés, kétoldalas grafika
- Egyedi méret és fóliázott grafika rendelhető
- -ACC: Akkumulátoros tápellátás
- Lámpaszlopra szerelhető
- Hangjelzés többféle, fény moduláció



### Opciókról bővebben:

- Opcionálisan az akkumulátoros tápellátás is megvalósítható. (LotCount3-ACC) Ekkor az akkumulátort és a töltőt is elhelyezzük a tábla belsejében. A töltő és akkumulátor a számkijelző a beépített egységgel együtt 15-18 kg-ot jelent
- Lámpaoszlopra szerelve áramellátását (AC 230V) akár a lámpaoszlopból is kaphatja egy fázis védőföldeléssel ellátott MTK 3x1,5 mm<sup>2</sup> duplaszigetelésű kábelen. Az éjszakai tápellátást az önkormányzat biztosítja általános díjas, vagy saját mérős megoldással. A tápellátást védőbiztosítóval kell ellátni. A készülék teljesítményfelvétele maximum 300W.
- Hangjelzés többféle
- Fény moduláció
- Illesztő felületek: RS485, opcionálisan rádió (wireless IFC), Ethernet
- A számkijelzőként erre a célra leggyakrabban a XGDP3 számkijelzőt alkalmazzuk, mivel ez ideális erre a funkcióra, de a Procontrol teljes kijelző kínálatából választhat igény szerint.



### Rögzítés

A tiltétségjelző alapesetben egyoldalas, fali kivitelben készül, akár mennyezetről felfüggesztve is szerelhető. Opcionálisan tartóoszlopra szereléshez vagy egyéb felfüggesztéshez szükséges kiegészítők is elérhetőek hozzá igény és egyeztetés szerint. A világítótábla utcai világítás kandelláber oszlopra rögzítésére két alumínium profil hegesztett rögzítő csomópont készül, amire acélhevedert erősítünk. A parkolót jelző világítótábla az oszlopra szorító bilincskötéssel rögzítjük az épület előtti éjszakai utcai világítás lámpapóznájára.

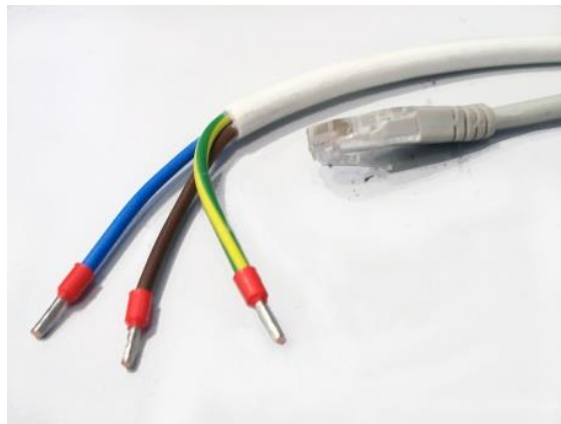
Opcionálisan a vízszintes elforgathatóság érdekében a csuklós kialakítás elérhető – egyeztetés szerint.



## Telepítés, beüzemelés

**Figyelem! A telepítést, beüzemelést csak szakember végezheti!**

1. Vezetékek
  - a. Tápellátás
    - i. 3 eres MT vezeték
    - ii. 230V/50Hz, max. 2A.
    - iii. bekötés:
      1. kék: fázis
      2. barna: nulla
      3. zöld/sárga: védőföld
  - b. Kommunikáció
    - i. cat5
    - ii. RS-485 kommunikáció:
      1. nc
      2. nc
      3. RS485A
      4. nc (opcionálisan táp+)
      5. nc (opcionálisan táp+)
      6. RS485B
      7. GND
      8. GND



2. A készülék a tápfeszültséget bekapcsolva azonnal üzemképes. A bekapcsolását követően a kijelzőn megjelenik egy 3 jegyű szám, a program verzió száma. Ezt követően a kijelző elsötétül. A kijelzőre számot kiírni az RS485 ponton keresztül küldött paranccsal lehet. (PCS/PCSW protokoll). A parkoló tábla LED-es háttérvilágítása folyamatosan üzemel.

## Vizsgálatok, szabvány megfelelés

A tábla CE megfeleléségi nyilatkozattal rendelkezik.

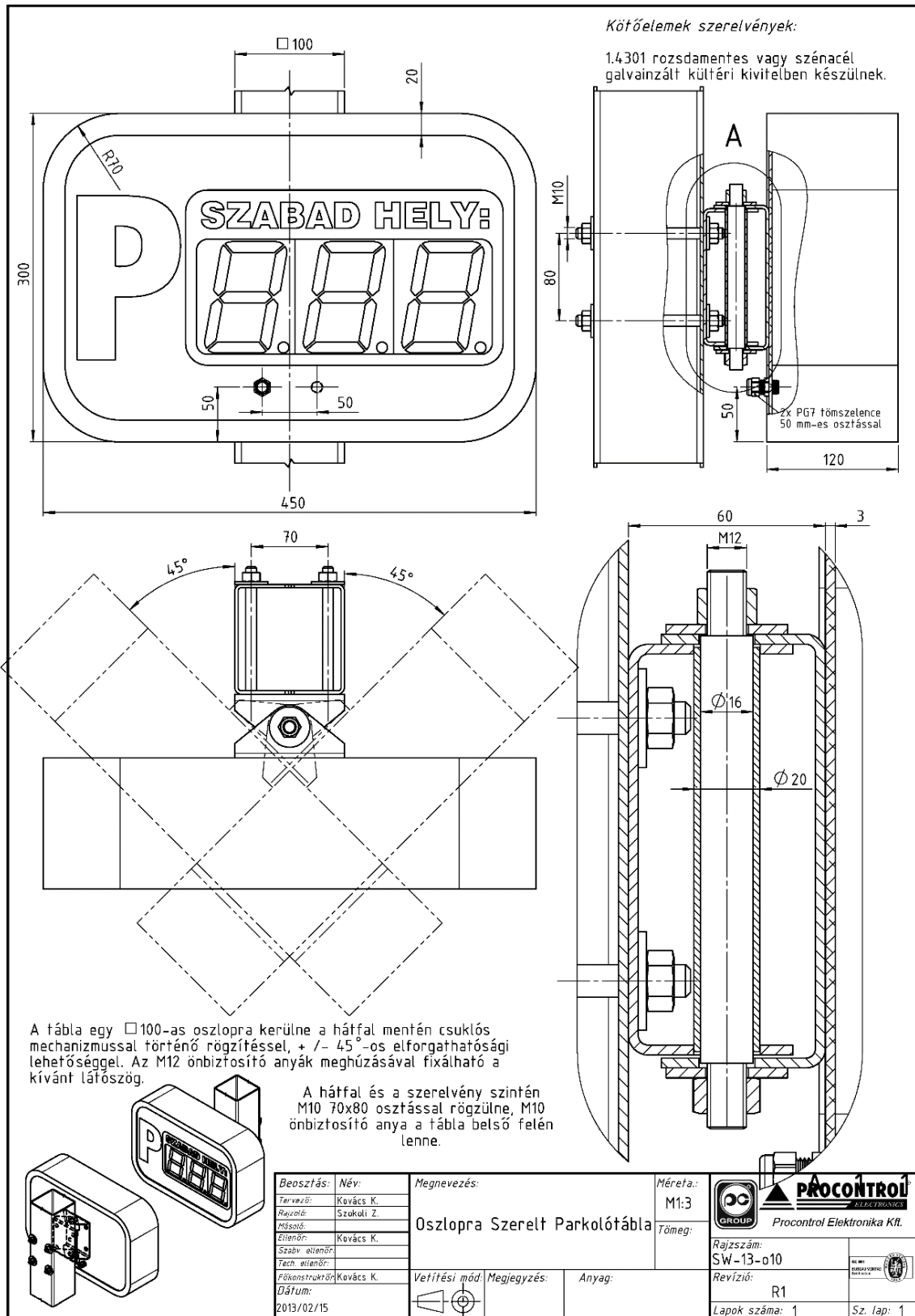
### Alkalmazási terület:

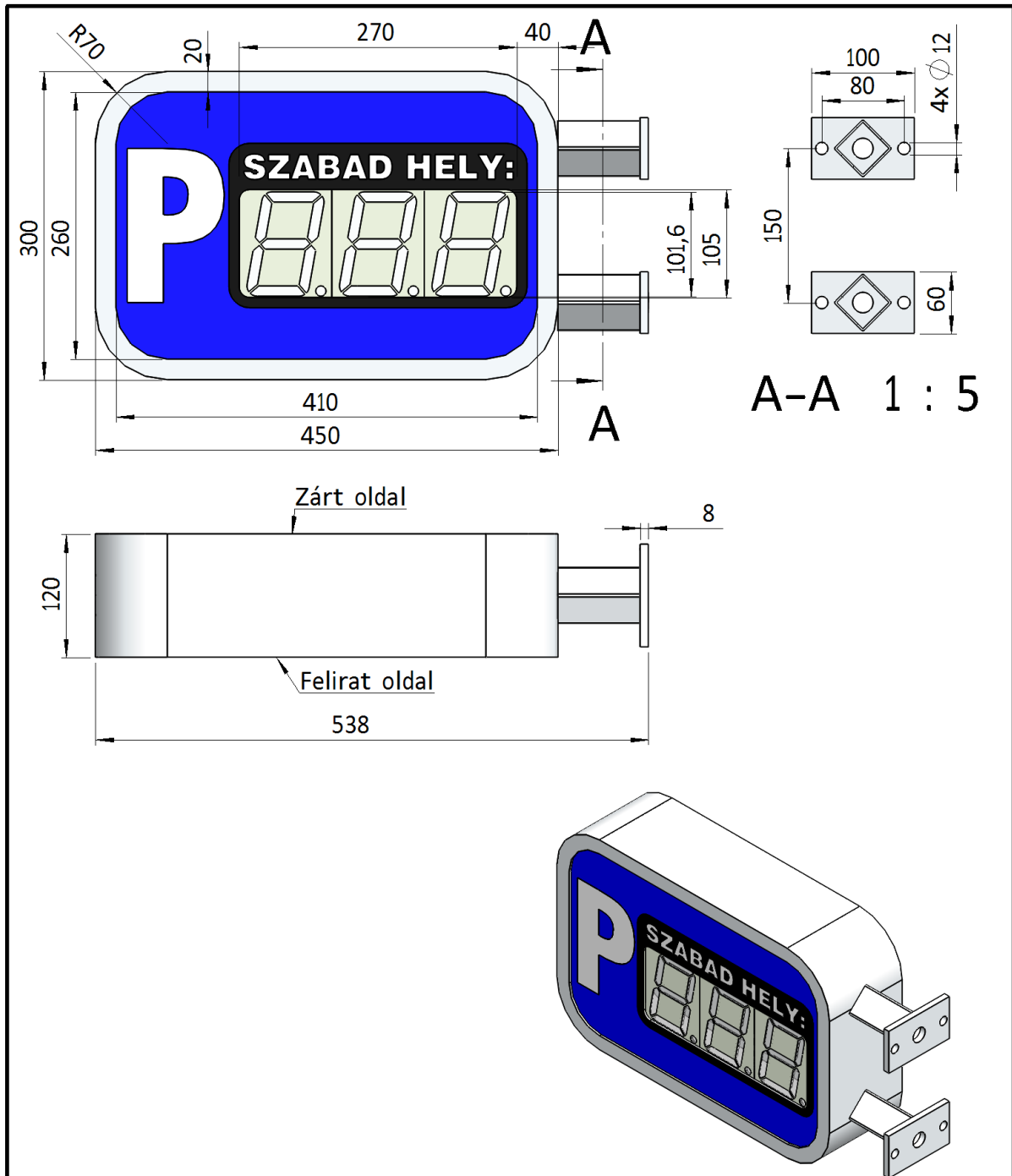
- Parkolóházak, nyilvános parkolók, fizető parkolók
- Forgalmas intézményekben
- Ügyfélfelvétel terminálokhoz
- Figyelemfelkeltésre minden területen
- Behívási sorrend megállapítása (ezáltal megszűnik a sorban állás)
- Várótermekben



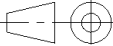


PROCONTROL  
ELECTRONICS LTD







Beosztás:	Név:	Megnevezés:	Méret:	  Procontrol Elektronika Kft.
Tervező:	Kovács K.	Szerelt 1 oldalú Parkolótábla	M1:5	
Rajzoló:	Szokoli Z.		Tömeg:	
Másoló:			Rajzszám:	SW-13-o02
Ellenőr:	Kovács K.		Revízió:	R1
Szabv. ellenőr:		Vetítési mód:		ISO 9001 BUREAU VERITAS Certification
Tech. ellenőr:		Megjegyzés:		
Főkonstruktor:	Kovács K.	Anyag:		
Dátum:	2013/02/04			