



## SelfShop

### ÖNKISZOLGÁLÓ PÉNZTÁR MEGOLDÁS

Magyarország első önkiszolgáló építőanyag áruháza a Procontrol [SelfShop22 önkiszolgáló üzlet](#) megoldását használja!

Önkiszolgáló áruház komplett megoldását biztosítja a Procontrol SelfShop rendszere, ahol bármely napon és napszakban beszerezhetik az építkezéshez, felújításhoz szükséges termékeket az önkiszolgáló pénztár rendszer segítségével.

A konténerüzlet ajtaját bankkártyával nyithatja a POS terminálon. Az üzletben kiválasztott termékeket vigye a kasszához, majd olvassa be azok vonalkódjait, amíg kész nem lesz a kosár. Kérhet számlát a vásárlásról és egy csipantással fizethet. Ennyire egyszerű!

---

*[Nézze meg VIDEÓN, hogy működik!](#)*

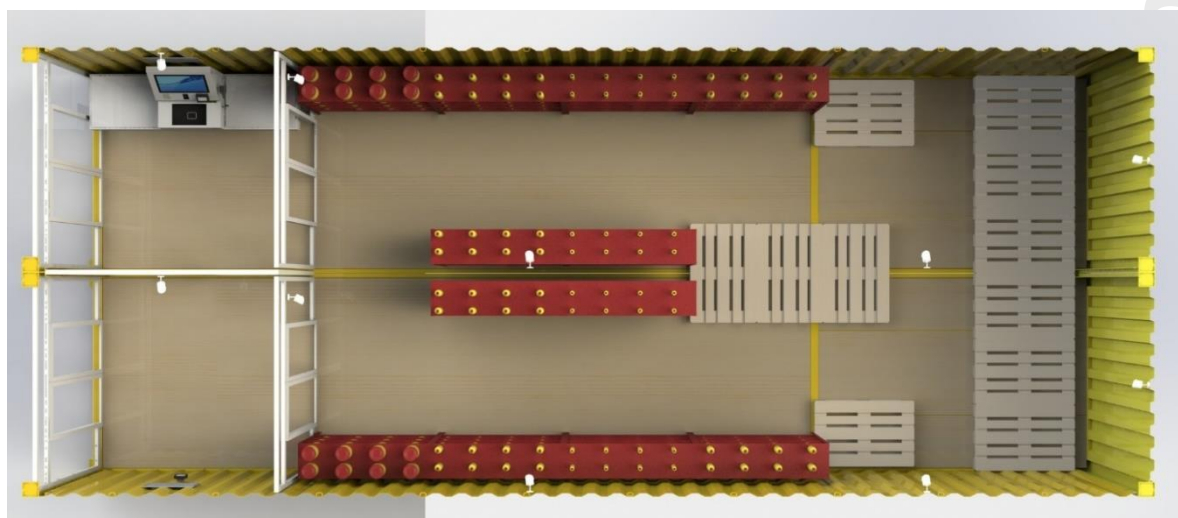
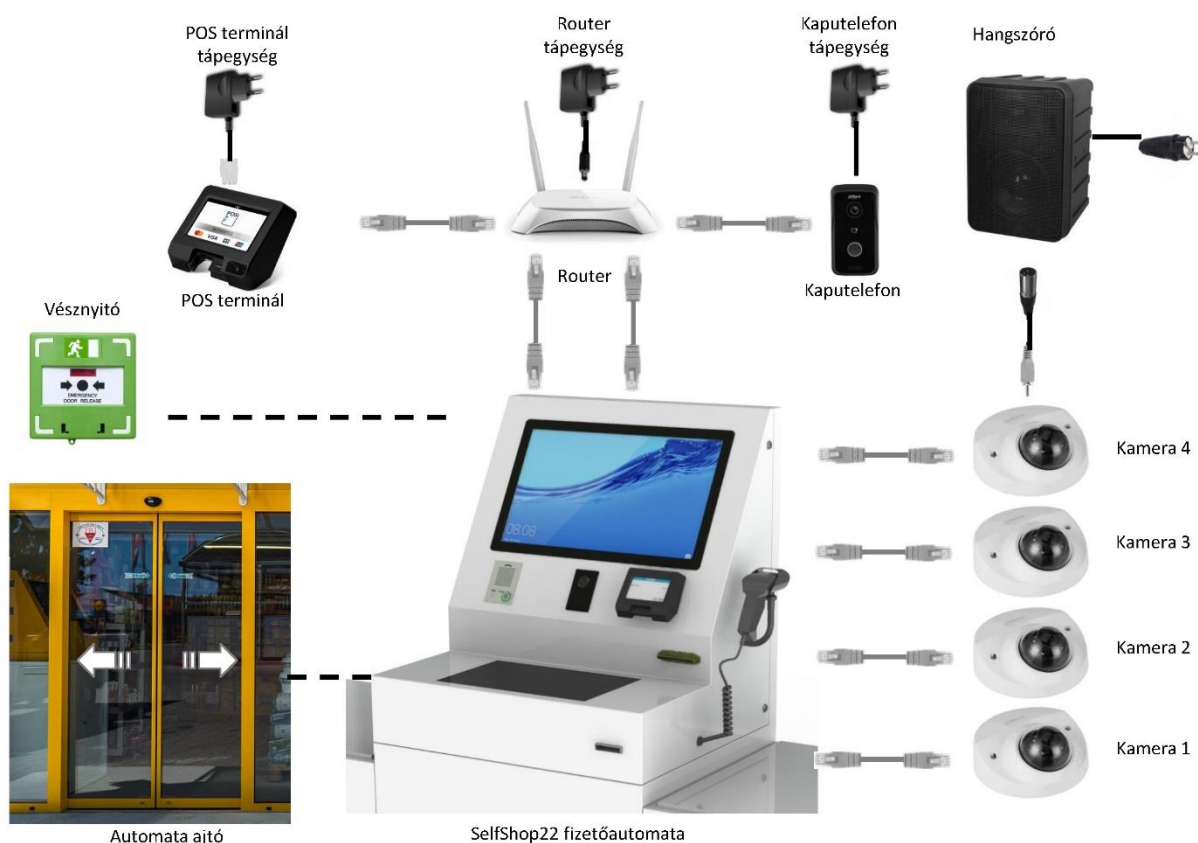
---

(A videó a Hinterland Hungary Kft. által üzemeltetett, pl. SIKÁ, Fiskars termékeket forgalmazó dunaharaszti konténerüzletet mutatja be.)



**Főbb rendszerelemek:**

- SelfShop22 fizetőautomata
- 1-1 POS terminál a beléptetéshez ill. a fizetéshez
- A fizetőautomata felhasználói kezelőfelülete üzemeltető rendszeréhez személyre szabva
- Adatbázis-integráció az üzemeltető rendszeréhez, a készletadatok, árak kezeléséhez
- Az üzemeltető távfelügyeleti támogatásához: kamerák, kaputelefon, hangszórók



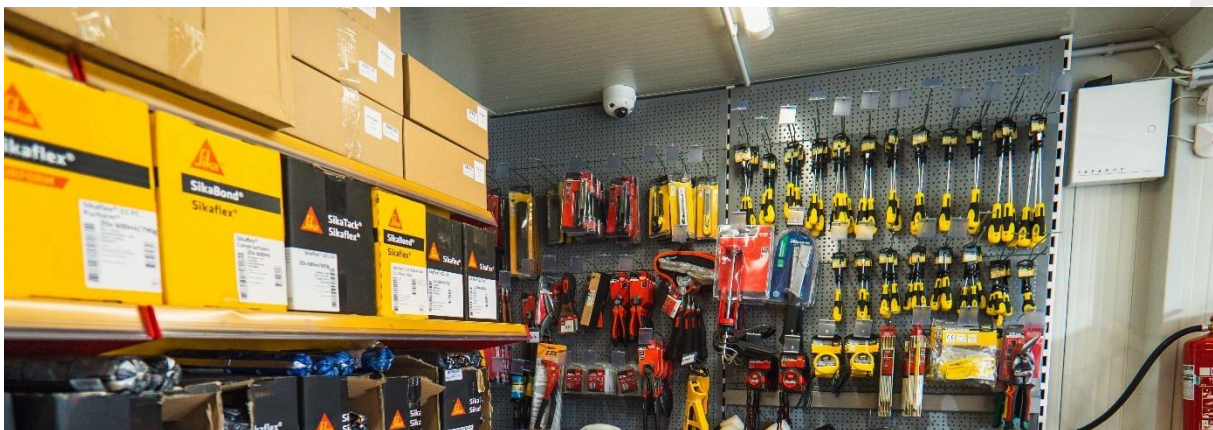
## A SELFSHOP VÁSÁRLÁSI FOLYAMAT LEÍRÁSA

Az utcai mágneszárral zárt ajtó az előre beállított pl.: 7-19h nyitvatartási időben nyitható a vásárlók által az alábbi folyamat szerint. Az üzlet nyitvatartása a szoftverben felülbíráható távolról is bármikor a távoli kezelő által.

- 1) Az utcáról a vásárló megérkezik az üzlethez
- 2) Két belépési módot kínál a rendszer:
  - a) A bankkártya olvasóhoz tartja a kártyáját (PayPass érintésmentes). Pusztán azt ellenőrizve, hogy a belépőnek van-e érvényes bankkártyája, a rendszer a bankkártyáról 500 Ft foglalást végez. (Ezt a foglalást távozáskor minden esetben rögtön felszabadítja, akár vásárolt az ügyfél, akár nem.)
  - b) Kaputelefon segítségével a kezelő távolról beengedi



- 3) A mágneszár kinyit és lehetővé teszi az ajtó nyitását. A mágneszárnál megszokott berregő hang hallatszik.
- 4) Az utcáról befárad az üzletbe a vásárló. A hidraulikus ajtóbehúzó készülék csukja a vendég után az ajtót.
- 5) A vásárlót hangüzenet üdvözi.
- 6) A központi kezelő értesítésre kerül a számítógépes szoftveren keresztül hangjelzéssel. A kezelő így figyelemmel kísérheti a vásárlót a vásárlás teljes ideje alatt, szükség esetén a mikrofon és hangszóró segítségével támogathatja is a vásárlásban.



7) A vásárló kiválasztja a termékeket és a SelfShop22 önkiszolgáló pénztár automatához viszi azokat.



8) A vevő a kézi vonalkódolvasó pisztoly segítségével beolvassa a kiválasztott cikkek kódjait.



9) A termékek beolvasása után a vásárló megnyomja az érintőképernyőn a „Fizetés” gombot

10) A szoftver megkérdezi a vásárlót, hogy kér-e számlát.



11) Ha kér számlát, akkor a számlázási adatokat be kell gépelnie. A SelfShop szoftvere a számlázz.hu rendszerével van integrálva, így az érvényes adószám megadása alapján az egyéb cégszervezeti adatokat automatikusan kitölti. Az e-mail címet kell még beírnia a számla elküldéséhez.



12) A szoftver felkéri a vásárlót a bankkártyás fizetésre.



- 13) A vásárló a bankkártya terminálhoz feltartja kártyáját, ha szükséges lesz, akkor PIN kódot is beüti.
- 14) A vásárlót tájékoztatjuk a fizetés eredményéről.
- 15) Sikeres fizetés esetén megköszönjük a vásárlást és az ajtót kinyitjuk.
- 16) Szabadon távozhat a vendég az üzletből az áruval együtt.

Ez a sikeres fizetés a tipikus eset. (Esetleges sikertelen fizetés esetén az ajtót a rendszer bezárja, nem nyílik automatikusan. A központi kezelő új a vevőnek távoli segítséget nyújtani, tudja nyitni az ajtót távolról, ha megbeszélte az ügyféllel a helyzetet, egyeztetve a vevővel, hogy mi a teendője az áruval.)



## A SelfShop22 fizető automata

A [Procontrol SelfShop22](#) önkiszolgáló pénztár kényelmes használatot biztosító, pultra szerelhető önkiszolgáló pénztár és fizetőállomás, mely elsősorban konténerüzletek, kiszolgálószemélyzet nélküli boltok, értékesítési pontok vásárlóinak kiszolgálására készült.

A beépített érintőképernyővel és a nagysebességű számítógéppel gyors válaszidő valósítható meg. A terminálba épített kártyaolvasónál PayPassos fizetés lehetséges, akár PIN bevittel is; de opcionálisan készpénzfogadás (érme, bankjegy) és -visszaadás is kialakítható.

A nagy méretű érintőképernyő mellett hangos tájékoztatóval is ki lehet egészíteni a rendszert beépített sztereóerősítő és hangfal, sőt akár külső hangszórók segítségével.



### Tulajdonságok:

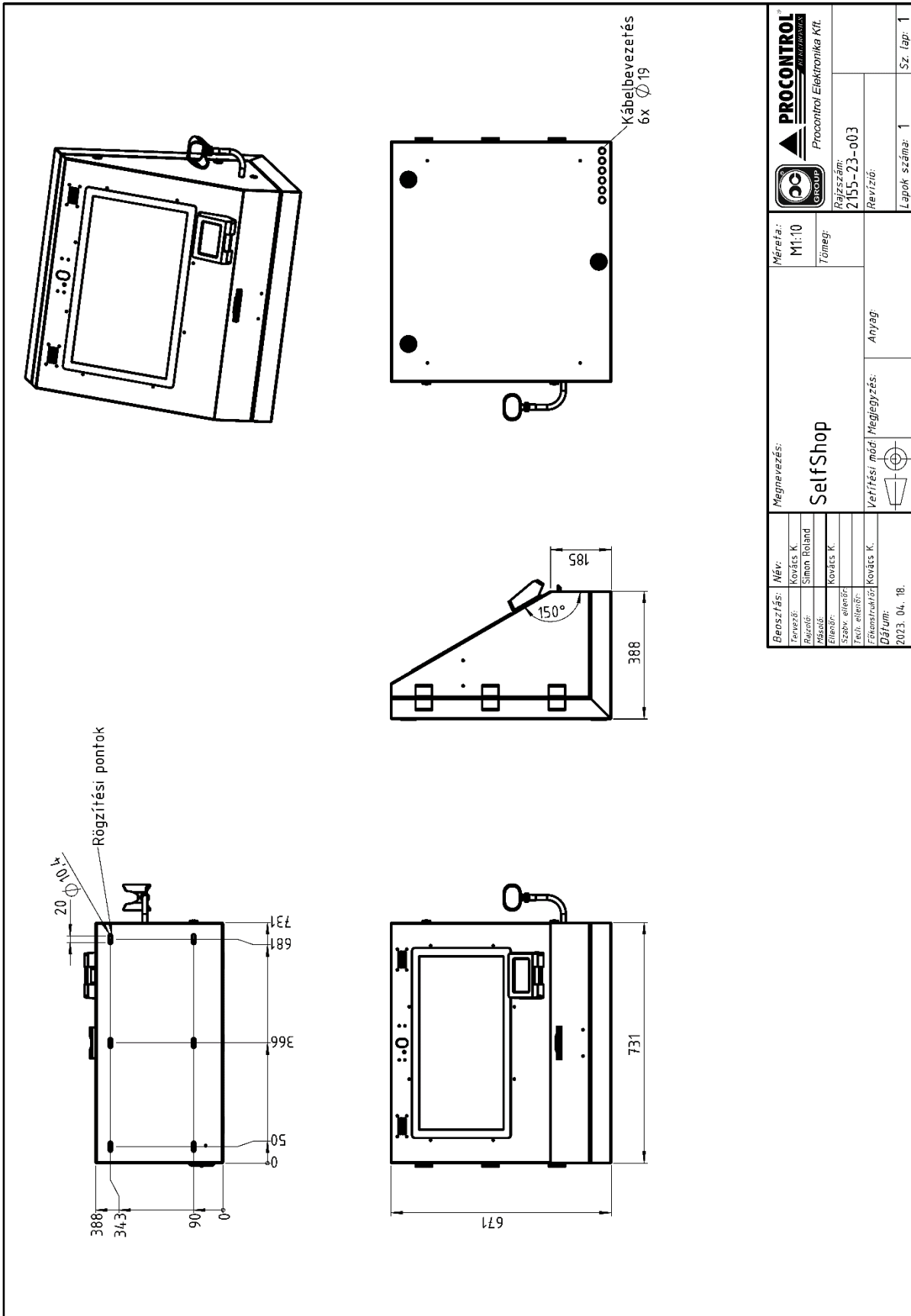
- Beépített számítógép, 23,8"-os érintőképernyővel
- Vonalkódolvasó, QR-kód olvasó pisztoly, vezetékes, a nehezebb árukhoz is
- Felhasználóbarát kivitelezés
- Számlaadás funkció, begépelhető számlacímmel
- Beépített videós kaputelefonnal, hangszóróval
- Távmenedzselhető
- Ethernet, RS232, RS485
- Korrózióálló, 1.4301 acél váz, porszórással
- Üzemi hőmérséklettartomány: 0°C-tól +40°C-ig
- Tárolási hőmérséklettartomány: -20°C-tól +40°C-ig
- Üzemi relatív páratartalom: max. 80%
- Tárolási relatív páratartalom: max. 90%

- Felhasznált szabványok: PoE (Power over Ethernet), Ethernet IEEE802, RS485
- CE minőségi tanúsított termék
- Magyar termék

### Opciók

- Érmés fizetési lehetőség
- Bankjegyes fizetési lehetőség
- A részletes pénzforgalmi kimutatások távolról elérhetőek, megtekinthetőek és letölthetőek Excel formátumban egy honlapról.
- Alaptípusa beltéri. Opcionális, -EXT jelzésű félkültéri kivitele hűtés-fűtéssel, tömítéssel rendelkezik, mely esővédő tetővel kültérre, szabadterre kihelyezhető
- Névre szóló ÁFÁ-s számla kiállítása kezelőszemélyzet nélkül a fizetőautomatából
- SMS átjelző, GSM kommunikátor - vandalizmust, befenésítést, illetéktelen hozzáférési kísérletet jelzi a kezelőnek
- GPRS modemen keresztüli kommunikáció a szoftverrel, pl. távoli kezelőknek is tud számítógépre jelzést küldeni a papír fogyásáról.
- Infravörös jelenlét érzékelő
- WiFi kapcsolat
- Szünetmentes tápegység





<b>PROCONTROL</b> ELECTRONICS Procontrol Elektronika Kft.		Méret: M1:10 Típus:	Rajzszám: 2155-23-003 Revízió:	Lapok száma: 1 Sz. lap: 1
Megnevezés: <b>SelfShop</b>		Vezérlési mód:		Anyag:
Besztelés: Név: Kovács K. Tervező: Kovács K. Rajzoló: Simon Roland Ábrázoló: Kovács K. Ellenőrző: Kovács K. Dátum: 2023. 04. 18.		Vezérlési mód:		Anyag: