

IP Thermo for Windows

(2 db szenzorig ingyenes!)

Klímafelügyelő és naplózó szoftver

Az IP Thermo klímafelügyelő és naplózó szoftver szobák, épületek, irodák, szállodák teljes körű hőmérsékleti felügyeletére, menedzselésére szolgál.

A szoftver állandó kapcsolatban van az épületben elhelyezett hőmérsékletfigyelő szenzorokkal és azok mért adatait – úgymint a hőmérsékletet, páratartalmat, széndioxid-tartalmat – beállított időközönként a szerveren rögzíti.

A programban beépített webszerver van, mely lehetővé teszi, hogy több mérőeszköz – ez lehet az IPThermo Simple vagy akár az IPThermo Pro rendszer tagja - adatát együtt lássuk egy weboldalon.



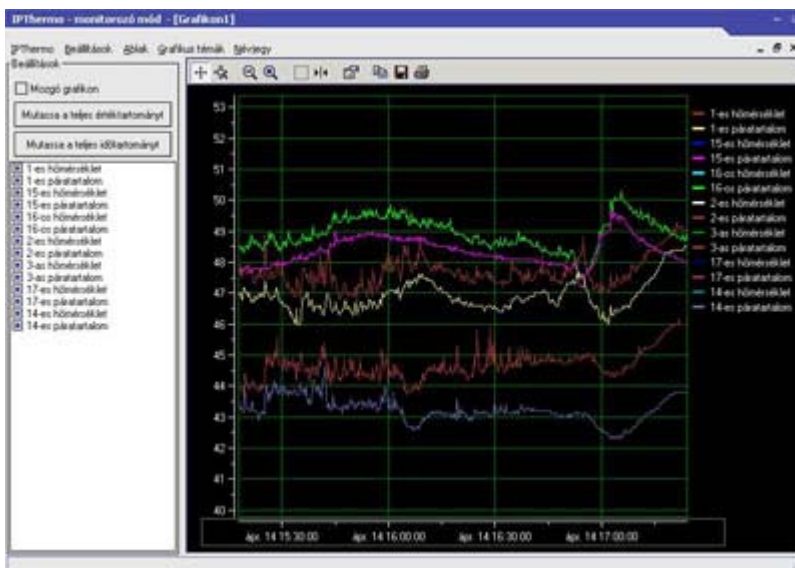
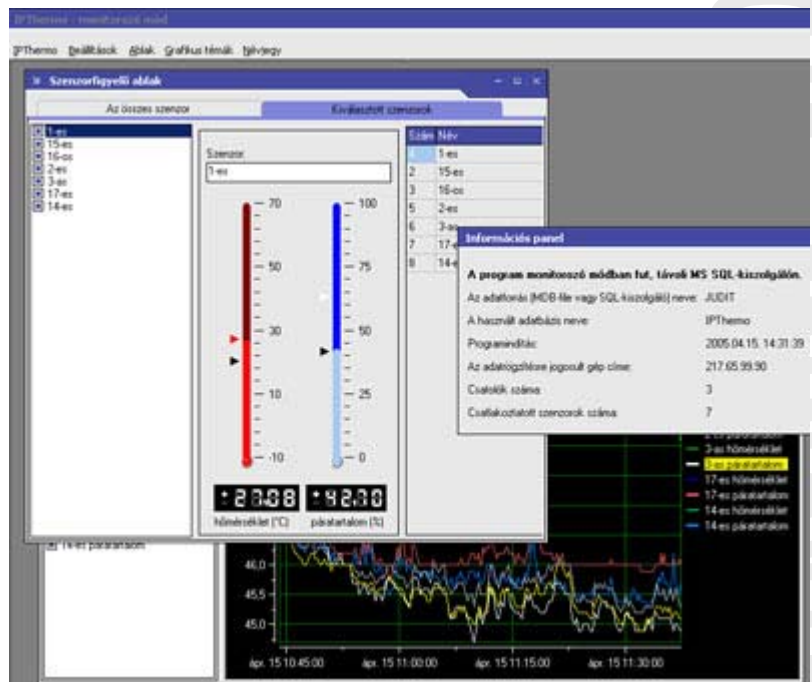
Szolgáltatások

- Hőmérséklet-, páratartalom-, CO₂- és nyomásérzékelő DHT mérőszensorok adatainak nyomon követése és naplózása
- Ethernetes és RS485-hálózatra felfűzött szenzorok kezelése
- Másodpercnyi pontossággal szabályozható naplózási és mintavételezési sűrűség
- Mért és tárolt adatok megjelenítése és elemzése grafikonokon, spektrogramokon
- Microsoft SQL-kiszolgáló és helyi Microsoft Access-adatbázisok támogatása
- Adatbázis exportálása és importálása: Excel, HTML vagy egyszerű szöveges formátum
- 128 bites titkosítás DES algoritmussal
- Határértékekhez kapcsolható felbukkanó ablakos, E-mail-, SMS-riasztások
- Adatrögzítő és monitorozó üzemmód
- Felhasználói munkakörnyezetek mentése
- Mobiltelefonról történő nyomonkövetés (opció)
- Internetes szoftverfrissítés (opció)
- Offline szondák kezelése (opció)

Hőmérséklet, páratartalom

Egyik legfontosabb tényező a mért hőmérséklet és páratartalom. A program állandó információt nyújt a szenzorok által mért aktuális hőmérsékletről és páratartalomról. Valamelyik szenzort kiválasztva az adatokat könnyen olvasható formában grafikonon vagy akár hőmérőn tudja megjeleníteni.

A pontos információk birtokában így lehetőség van a felhasználó számára az azonnali beavatkozásra.



Megjelenítés

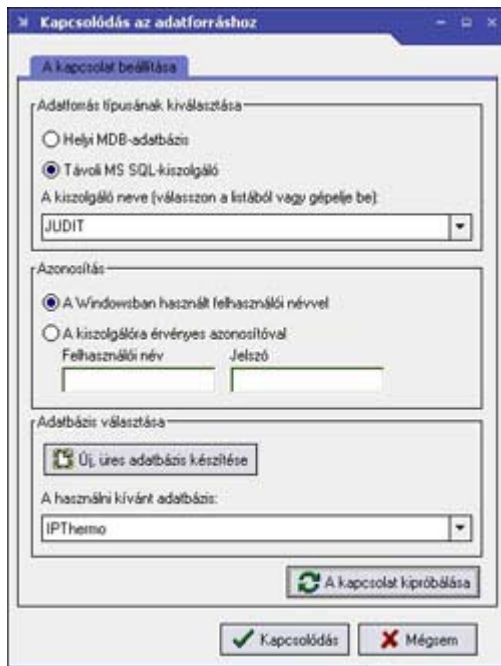
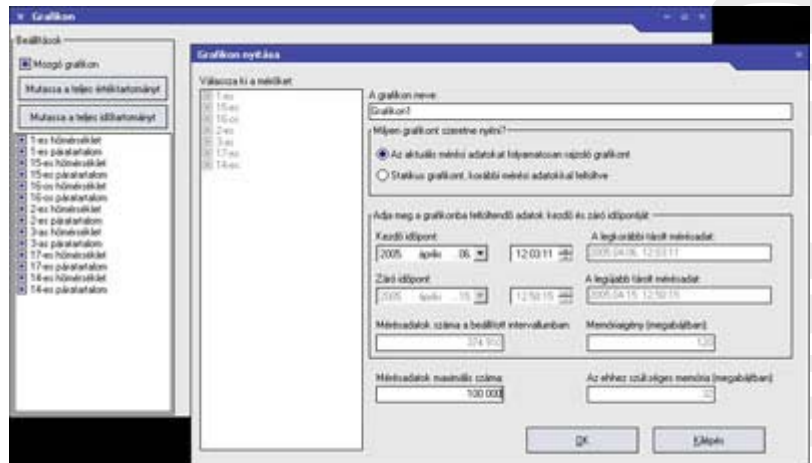
A program a tárolt adatokból grafikont generál, melyből leolvasható az összes eddig mért adat. A szenzorokat különböző színek jelölik. Az intelligens grafikon rajzoló lehetőséget ad bármely terület nagyítására, kicsinyítésére.

Egy kattintás elég ahhoz, hogy a megjelenített adatokat bittérkép formájában lementsük vagy kinyomtassuk.

Pillanatnyi vagy tárolt adatok

Grafikon készítése előtt ki kell választani, hogy a megjelenítendő információk éppen az aktuális értékekkel szerepeljenek a grafikonon, vagy pedig egy adott idő- intervallumra szóljanak. Továbbá meg kell adni a grafikonon megjelenítendő mérések maximális számát.

Mielőtt elkészítené a rajzot, tájékoztat a mérések számáról és a szükséges memóriáról.



Kapcsolódás

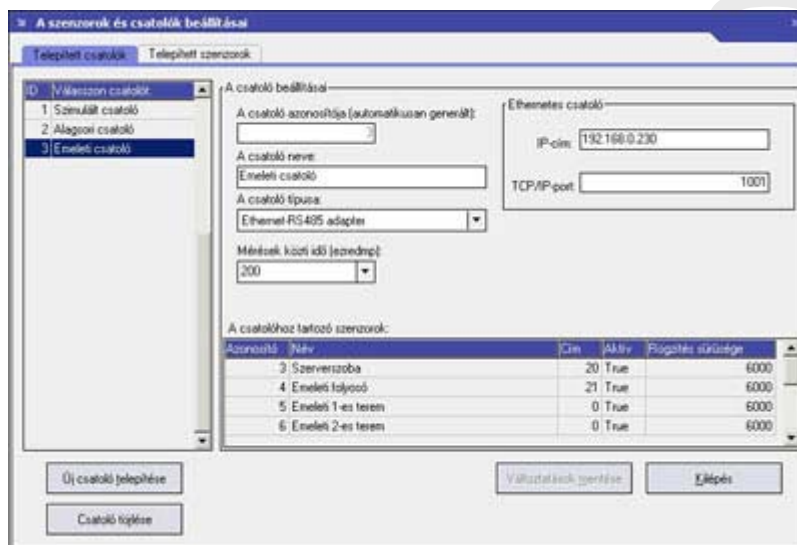
A program használhat helyben készített és tárolt adatbázist (MS Access), illetve kapcsolódhat egy távoli MS-SQL kiszolgálóhoz. Ha a kiszolgálón található IPThermo-adatbázis, akkor a program ellenőrzi, hogy a léteznek-e a megfelelő táblák.

A kapcsolat paramétereit a program megőrzi és következő indításkor ugyanazt fogja használni.

Szenzorok, csatolók

A IPThermo csatolók Ethernet RS-485 protokollon keresztül csatlakoznak a programhoz és azokhoz pedig a szenzorok. Minden csatoló adatait (IP cím, TCP/IP port) külön-külön be lehet állítani és a későbbiekben módosítani lehet.

A mérések közti idő kiválasztását legördülő menü segíti. Annak ellenére, hogy ezredmásodpernyi egységekben lehet megadni, figyelembe kell venni, hogy minél sűrűbb a mintavétel, annál nagyobb lesz a rögzített adatmennyiség.



3	7R3w1Dd1DyG	2005.04.12. 10:29	2	1
4	ZAqw3DbaYw==	2005.04.12. 10:29	2	2
5	1QuhoV5qPrZN	2005.04.12. 10:29	2	1
6	infPTUU93g==	2005.04.12. 10:29	2	2
7	7+Qix5ZUfBD8	2005.04.12. 10:29	2	1
8	E0mjuE7CKg==	2005.04.12. 10:29	2	2
9	Quf6N7TRIZYP	2005.04.12. 10:29	2	1
10	+Ke6T1zf7Q==	2005.04.12. 10:29	2	2
11	Hmb2qZ782IlH	2005.04.12. 10:29	2	1
12	8hHnoJLGMA==	2005.04.12. 10:29	2	2
13	QYqk9P5GqDb1	2005.04.12. 10:30	2	1

Titkosítás

Naplózásakor minden rekord hőmérséklet és páratartalom adata titkosítva kerül az adatbázisba.

128 bites DES algoritmussal titkosított rekord. (Az adatok csak az eredeti helyükön dekódolhatók, nem lehet őket módosítani, lemásolva pedig még a jelszó ismeretében sem lehet őket visszafejteni.)

Riasztások

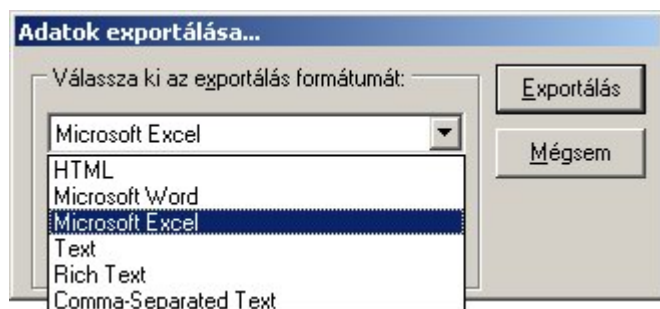
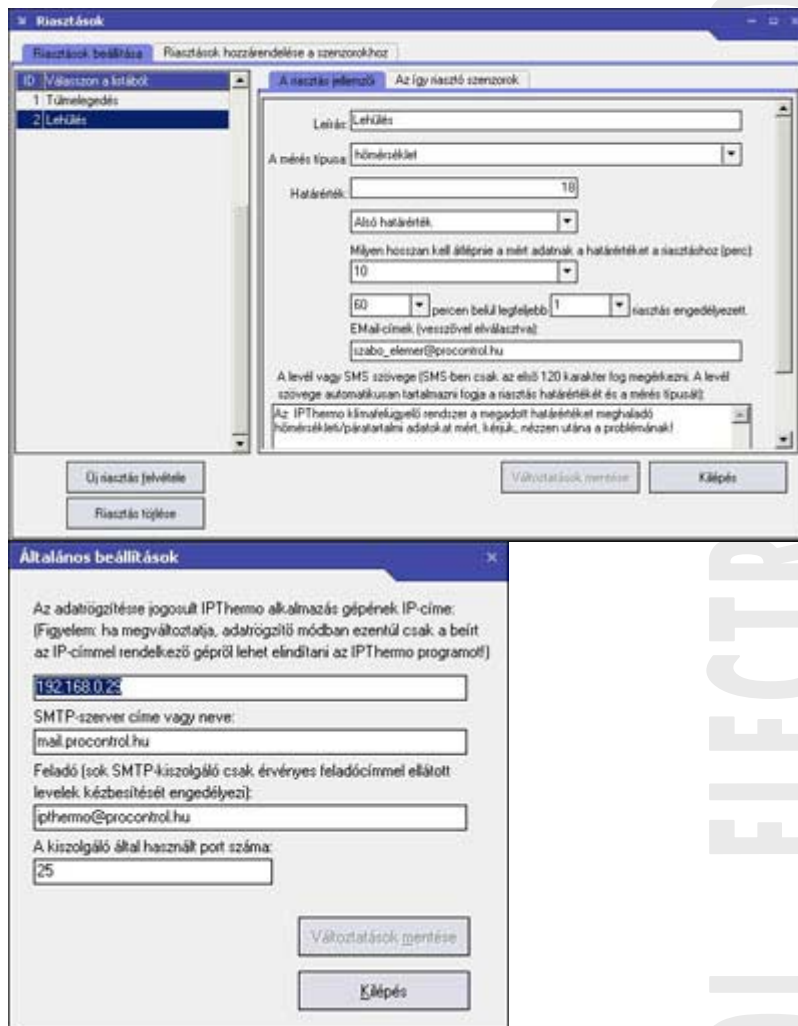
Lehetőség van a programban riasztásokat rögzíteni, melyek aktivizálódnak a kritikus értékek elérésekor.

Ha például egy megadott helységben különösen fontos a hőmérséklet, vagy páratartalom felügyelete, akkor az esetleges eltérés (lehűlés, túlmelegedés) esetén szükség van valamilyen értesítésre. Erre a célra jó a riasztás.

A beállított küszöbértéket túllépve a kiválasztott módon értesítést küld az operátor számára.

A riasztások elküldésének választható módjai:

- e-mail
- SMS
- Windows felbukkanó ablak



Formátum

Az adatok exportálása (és importálása) HTML, Excel, Word, Text, stb formátumokban is lehetséges.