

## Proxer30-IOT

RFID proximity beléptető és munkaidő-nyilvántartó terminál



### Kártyás ajtónyitó ellenőrzött beléptetésre

A Proxer30 a tökéletes, komplett beléptető megoldást jelenti általános alkalmazáshoz a munkaidő-nyilvántartó és beléptető rendszerek területén.

A terminál diszkrét esztétikumával és letisztult körvonalával, optimális választás azoknak, akik előnyben részesítik a felhasználóbarát működést, és vonzó megjelenést.

A Proxer30 beléptető és munkaidő-nyilvántartó terminál egy beépített RFID proximity (közelítő) kártyás olvasóval, többszínű fényjelzővel, valamint hangjelzővel rendelkezik. Az olvasó szinte minden – gyakorlatban elterjedt – fajtájú kártya írására, olvasására programozható. Hálózatba köthető, lekérdezhető.

A Proxer30 a mozgási eseményeket nem felejtő memóriájában tárolja (akár 233.000 mozgásadat),

és az eseménynaplót a feldolgozó számítógép (PC) tetszőleges gyakorisággal lekérdezheti.

Csak a jogosult kártyával rendelkező személy nyithatja az ajtót. Az azonosítás RFID proximity (közelítő) kártyával működik.

A felhasználó személy a Proxer30 terminálhoz tartja a kártyáját, a terminál fényjelző zöldre vált, a hangjelző „beléphet” szignált ad, az ajtózár / kapu / sorompó nyit, a rendszer rögzíti a belépési adatokat. (A hangjelző kikapcsolható.)

Kilépésnél az ajtó belülről elhelyezett Proxer8 kártyás segédolvasóval, vagy ha nincs munkaidő-nyilvántartó funkcióra szükség, akkor „KI” nyomógombbal vagy kilincsel nyitható.

Az ajtóba építendő mágneszár, ajtónyitásérzékelő szenzor a Proxer30 terminálhoz kapcsolódik.

Hidraulikus ajtóbehúzó és egyéb kiegészítők opcióban elérhetőek.

A terminál alkalmas a beléptetést felügyelő kamerák, videorögzítők automatikus vezérlésére. A szoftverben megtekinthető a belépés pillanatáról készült fénykép.

A Proxer30 terminál közvetlenül számítógéphez vagy TCP / IP informatikai hálózathoz kapcsolható, Ethernet 10/100 Mb interfésszel, vagy opcionálisan RS485, Wifi, Bluetooth interfésszel.

A jogosult kártyák felvétele, letiltása, mozgásadat lista lekérdezése, exportálása, nyomtatása a havi órákonyvek, jelenléti ívek készítése ProxerNet épületfelügyeleti szoftver rendszer Access vagy Worktime moduljával történik, amely egy kiforrott, felhasználóbarát, széles szolgáltatási körű, magyar nyelvű szoftver. A ProxerNet moduljai lefedik a felügyelt beléptetés és a munkaidő-nyilvántartás feladatait.

A ProxerNet szoftvermodulok más épületautomatizálási rendszereket is tartalmaznak, és a teljes Proxer terminálsaláddal kompatibilisek. Az Access, és Worktime modulok a beléptetőrendszerek hazai és nemzetközi piacán elterjedt idegen gyártmányú RFID olvasókhoz is integrálhatók.

A Proxer30 a [Proxer Exkluzív olvasó széria](#) tagja. Ebben a hasonló esztétikummal rendelkező online kártyaolvasótól az ajtóvezérlővel egybeépített integrált kártyaolvasón át a színes érintőképernyővel rendelkező okos beléptető és munkaidő-nyilvántartó terminálokig minden igényre talál megfelelőt.



### Tulajdonságok

- Kártyás ajtónyitó ellenőrzött beléptetésre, vagy munkaidő-nyilvántartásra
- Csak a jogosult kártyával rendelkező nyithatja az ajtót.
- Kártyaolvasóval bővíthető a másik irány ellenőrzésére is, lásd Proxer8
- A kártyák elvesztése esetén az online készüléknél a kártya letiltható a szoftverből
- IP hálózaton lekérdezhető rendszer
- Beépített RFID Allreader Proximity olvasó
- Lekérdezhető, listázható, jelszó cserélhető
- Akár 233.472 mozgáseményt és 8192 személyi jogosultság rekordot képes tárolni
- Interfész: Ethernet IEEE 802.3u, opcionálisan RS485/RS422 (max. 128 terminál felfűzhető), Wi-Fi, Bluetooth
- Tűzjel-bemenet a tűzjelző/riasztó rendszerhez kapcsoláshoz
- Tápellátás: passzív PoE vagy aktív PoE IEEE802.3af vagy PoRS485 vagy DC 9V-48V
- Teljesítményfelvétel: az adatkábelről max. 3VA

- Beltéri, vagy opcionálisan IP 65 fokozatú kültéri tokozás
- Környezeti hőmérséklet: -25 - +50C<sup>0</sup>
- Relatív páratartalom: max. 80%
- Mechanikai méret: 80 x 90 x 25 mm

#### Típusok olvasott RFID szabvány szerint

**A Proxer30-LF RFID olvasó a következő 125kHz / 134kHz jeladókhöz, transzponderekhez, kártyákhoz van előkészítve:**

- eMarine (EM4100, 4102, 4200)
- ProxCARD II
- Indala, Indala Kantech
- ISO 18000
- ISO 11784/85 HDX
- ISO11784/85 FDX(-B)
- TI RFID (Tiris)
- Casi Rusco
- HITAG 1/S, HITAG 2

**A Proxer30-HF RFID olvasó a következő 13,56MHz jeladókhöz, transzponderekhez, kártyákhoz van előkészítve:**

ISO-14443A típusú jeladók:

- Mifare Classic (1k/4k)
- Mifare Ultralight
- Mifare DESFire
- Mifare Plus
- Mifare ProX
- Mifare SmartMX
- SLE66R35

ISO-15693 típusú jeladók:

- Texas Instruments TAG-IT Plus
- Texas Instruments TAG-IT Standard
- Texas Instruments TAG-IT Pro
- PicoPass
- HID iClass
- Legic Advant

ISO-14443B típusú jeladók:

- SRI512, SRT512, SRI4K, SRI4K
- ISO-14443B típusú kártya emuláció

ISO-18092/NFC típusú kommunikáció:

- NFCIP-1 szerinti P2P aktív kommunikáció

- **NFC funkcióval ellátott mobiltelefon** (Android, Windows Mobile) az előzőleg felsorolt üzemmódokban

**A Proxer30-FF: (full frequency) RFID olvasó mind az alacsony (LF), mind a magas frekvenciás (HF) jeladókat képes olvasni.**

**Okostelefonja tehát belépő kártyaként alkalmazható** egy egyszerű app feltöltése után, jogosultságvizsgálat után nyithatja az ajtókat, kaput, sorompót okostelefon egyszerű jelenlétével, felmutatásával, telefon megrázásával, okostelefonon gombnyomással, a felhasználó számára kényelmes változat szerint.



**Proxer30-FF (full frequency) jelzésű termék mind az alacsony (LF), mind a magas frekvenciás (HF) jeladókat képes olvasni.**

A Proxer 30-FF olvasó egymagában képes lehet tehát pl. meglévő 125kHz kártyák ÉS termékre ragasztott RFID matrica olvasására ÉS NFC kártyák ÉS bizonyos NFC képes okostelefonok beazonosítására. Mindemellett Bluetooth opcióval akár 10 m-ről, autóban ülve nyithatja a garázs kaput, sorompót, végezhet munkaidő-nyilvántartást.

**Típusok interfész, kimenet szerint:**

- Ethernet IEEE 802.3u (típusjelzése -E)
- Opcionálisan Wi-Fi (-EWi), RS485 (-4), Bluetooth (-BL)

### Típusok a készülék kivitele szerint:

- Proxer30 beltéri kivitel (alapértelmezett)
- Proxer30-EXT kültéri kivitel (opcionális)

### Csatolható túloldali olvasó

- Proxer8



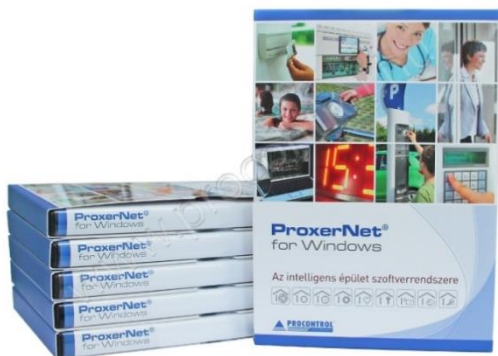
### Opciók

- A készülékház egyedi szitázása pl. az ön céglogójával
- Liftvezérléssel is összeköthető.
- Kültéri kivitel (-EXT)

### Szoftver

A Proxer30 beléptető terminálokból felépülő rendszerek egyik legnagyobb erőssége a **ProxerNet** szoftver, amelynek moduljai a teljes épületautomatizálási feladatkört lefedik. A beléptető rendszer jövőbeni bővítésére minden szoftver és hardvereszköz rendelkezésre áll.

A Proxer30 terminálok a ProxerNet szoftver



rendszer minden moduljával kommunikálnak

A Procontrol Elektronika Kft. által kifejlesztett ProxerNet szoftver egy moduláris épületfelügyeleti alkalmazás, mellyel a vállalat dolgozóinak beléptetése, munkaideje, irodáinak

épületfelügyelete, gépjárművei beléptetése, fizető parkolás felügyelete, ellenőrzött kulcsfelvétel, rendezvényeinek beléptetése és jelenlét-regisztrálása, ügyfélhívás, és akár a gyártásirányítás is megoldható elektronikus adatrögzítő terminálok és számítógép segítségével.

A megrendelő számára egyedileg alakítunk ki ProxerNet szoftvercsomagot.

A Procontrol ProxerNet intelligens épületautomatizálási szoftvere moduláris felépítése miatt további egységekkel, szolgáltatásokkal **bármikor bővíthető**; ugyanakkor az **adatok egy közös adatbázisban** tárolódnak, így komplex, integrált, **egységes mégis rugalmas és az Ön cégére szabott épületfelügyeleti rendszert** alakíthat ki **gazdaságosan**.

### Betanítható üzemmód

**Ha kisvállalkozásában a beléptető rendszerénél a naplózás önnek kevésbé fontos**, vagyis nincs igénye arra, hogy az eszköznek számítógépes kapcsolata révén szoftverrel lekérdezhető legyen, a jogosult kártyák PC-n felvehetőek, elvesztett kártya PC-ről távolról azonnal letiltható, mozgásadat lista lekérdezhető, exportálható, nyomtatható legyen, akkor **betanítható terminált is rendelhet, szoftver nélkül**. A betanítható készülékhez 1db Mesterkártyát adunk, melynek segítségével felprogramozhatja a kártyákat, hogy az eszköz nyissa velük az ajtót, illetve pl. elvesztett kártya esetén törölheti a jogosultságokat.

### Tanúsítványok

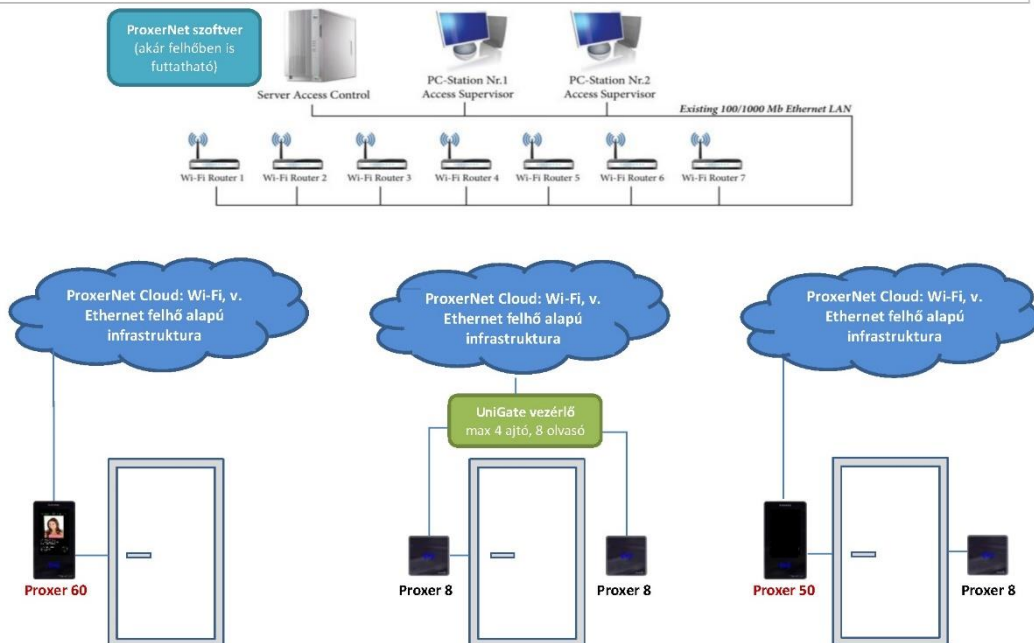


MABISZ Termék-  
megfelelőségi ajánlást  
kaptak a Procontrol

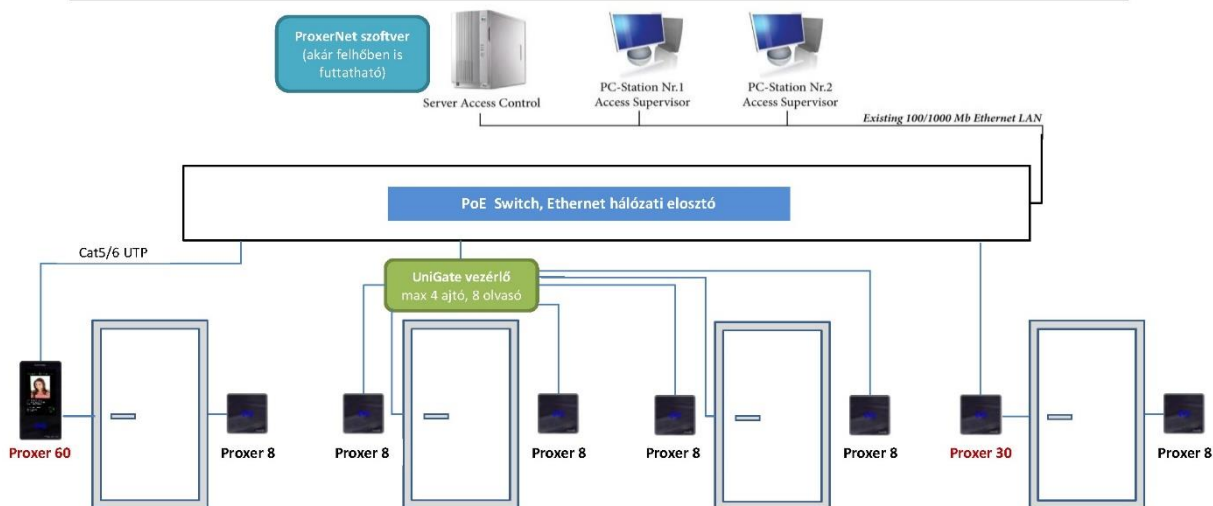
behatolás ellen védő eszközei: a ProxerNet, az intelligens épület szoftverrendszer; a Proxer kártyaolvasók, terminálok; a Workstar beléptető és munkaidő-nyilvántartó terminál család; a ProxerGate és ProxerPort beléptető kapuk termékcsaládjá. A termékeket a MABISZ a tagbiztosítók részére elfogadásra javasol

**Rendszerépítés**

**A) változat: Wi-Fi** struktúra (pl. már meglévő, vagy egyéb célra is kiépítendő Wi-Fi rendszerben. Példa kiépítés 1db Proxer60 terminállal, 1db UniGate ajtóvezérlővel, 3db Proxer8 olvasóval és 1 db Proxer50 terminállal



**B) változat: Ethernet** (10/100 Mb LAN informatikai hálózat pl. 1db Proxer60 terminállal, 1db UniGate ajtóvezérlővel, 6db Proxer8 olvasóval és 1 db Proxer30 terminállal.) Ha az Ethernet hálózatban PoE switcheket alkalmazunk, akkor a Cat5 kábeleken a tápfeszültség-ellátás is biztosítható van. A lerajzolt topológia az Ethernet interfésszel rendelkező típusok Ethernet hálózati csillagpontos bekötését vázolja fel.



**C) változat: RS485 rendszer:** Ha nincs kiépített IP informatikai hálózat, az RS485-ös eszközöket CAT5/CAT6 kábelben sorbafejve RS485 hálózattal kapcsolhatjuk össze, majd a helyszíntől függően egy vagy több ponton RSC-E4 (RS485-Ethernet) konverterrel Ethernetre, a Host számítógéphez csatlakoztatjuk, ahol a ProxerNet szoftver fut.