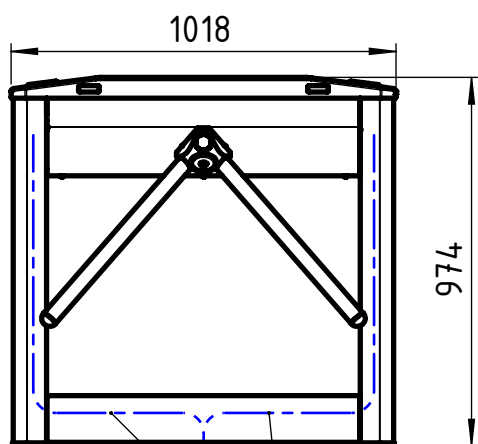
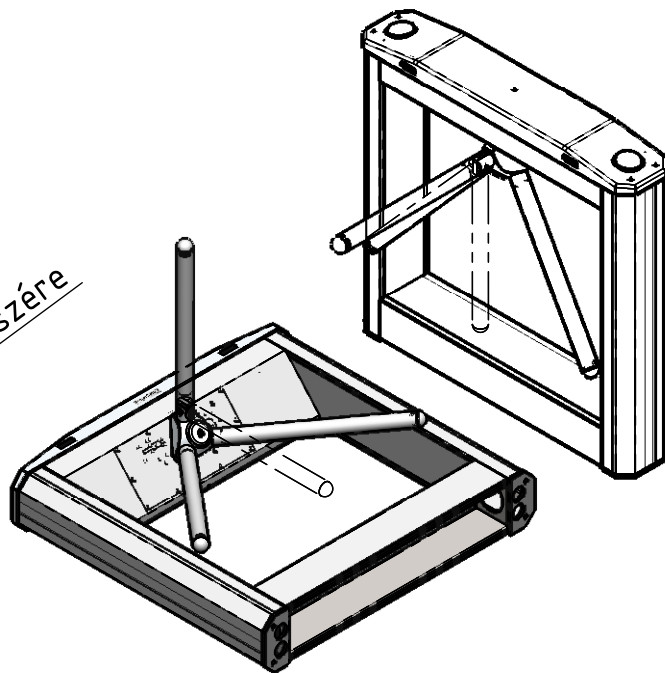
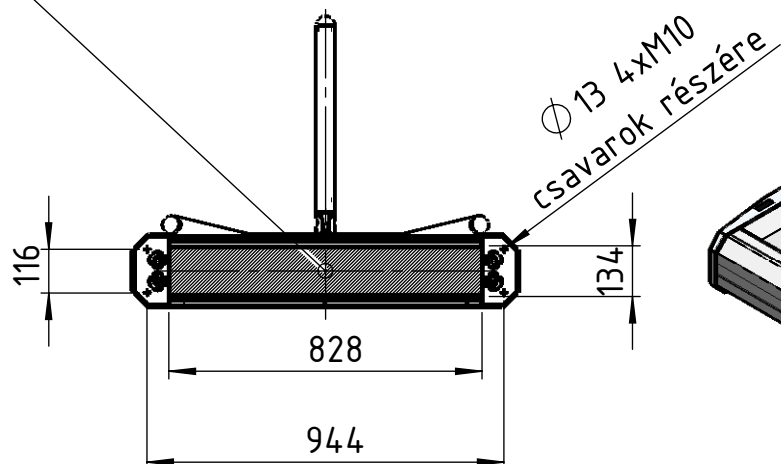
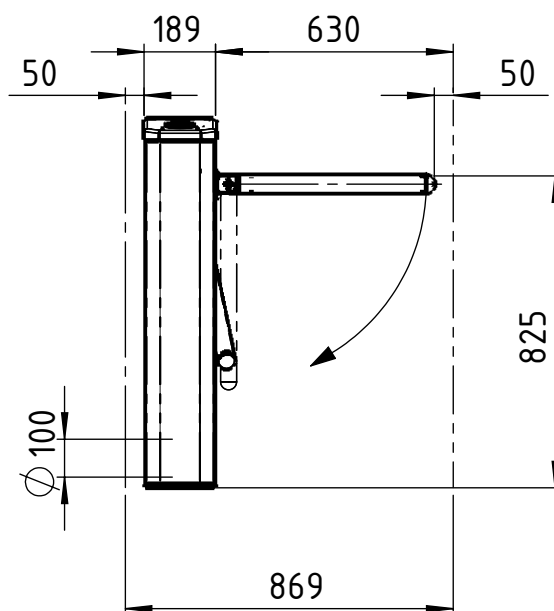
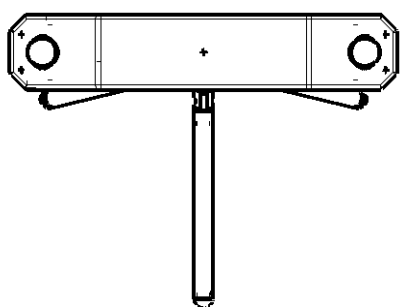


828x134x130 védőcső beállítás részére  
javasolt pozíció a váz közepe



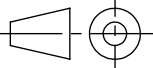


Kábel elvezetési  
lehetőségek



**Megjegyzés:**

Javasolt oldalhézag 50 mm így az átjárható  
nyílás névleges mérete: 630 mm  
minimális javasolt beépítési méret: 869 mm

Beosztás:	Név:	Megnevezés:	Méret:	 <b>PROCONTROL<sup>®</sup></b> ELECTRONICS Procontrol Elektronika Kft.	
Tervező:	Kovács K.	<h1>ProxerGate3E</h1> <h2>Telepítési segédlet</h2>	M1:20		
Rajzoló:	Szokoli Z.		Tömeg:	Rajzszám:	0741-14-032 Revízió: R1 Lapok száma: 1
Másoló:		Vetítési mód: 			
Ellenőr:	Kovács K.		Anyag:		Sz. lap: 1
Szabv. ellenőr:		Megjegyzés:			
Tech. ellenőr:					
Főkonstruktőr:	Kovács K.				
Dátum:	2014/10/07				